

PTZ-камера CleverCam 1011HS-30 NDI (FullHD, 30x, HDMI, SDI, LAN)



Артикул: 1011HS-30 NDI

Назначение

PTZ-камера CleverCam может быть использована для наблюдения за объектами или помещениями. Благодаря функции панорамирования, наклона и масштабирования, она позволяет осуществлять обзор большой территории и мониторить различные углы обзора.

Также камера подходит для проведения видеоконференций и онлайн-трансляций.

Особенности

- Изображение первоклассного качества: устройство оснащено качественным CMOS сенсором размером 1/2.8 дюйма, способным обеспечивать разрешение до 1920×1080 пикселей при частоте 60 кадров в секунду
- Функция автофокуса: использование алгоритма автофокуса позволяет камере для конференц-залов быстро и точно настраивать фокус и передавать изображения с высокой резкостью
- Устранение искажений: CMOS сенсор с низким уровнем шума и продвинутая 2D/3D DNR технология шумоподавления помогают уменьшить искажения и повысить четкость снимков
- Аудио возможности: поддерживаются различные частоты дискретизации (16000, 32000, 44100, 48000 Гц) и кодеки AAC, MP3, PCM для качественной обработки звука
- Панорамирование и наклон без шума: специализированные шаговые двигатели обеспечивают бесшумное и быстрое позиционирование камеры видео-обучения
- Многоканальное кодирование: поддерживаются кодеки H.264/H.265 для записи видео с разрешением 1920×1080 при 60 кадрах в секунду, а также в режиме с двойным каналом с разрешением 1920×1080 при 30 кадрах в секунду. Поддержка сжатия аудиосигнала в форматах AAC, MP3, PCM
- Поддержка сетевых протоколов: веб-камера для дистанционного обучения обладает совместимостью с протоколами NDI, ONVIF, RTSP, RTMP и RTMP push mode для простого подключения к стриминговым медиасерверам (Wowza, FMS)
- Каскадное подключение через RS-232: возможность дистанционного управления несколькими камерами через последовательное подключение по RS-232
- Широкий спектр применения: камера предназначена для использования в различных областях: дистанционное обучение, запись лекций, веб-трансляции, видеоконференции, спортивные тренировки с тренером в режиме телеприсутствия, телемедицина, системы наблюдения, диспетчерские и ситуационные центры

- Энергосберегающий режим ожидания: поддержка функции сна и автоматического пробуждения по сигналу для снижения энергопотребления до уровня ниже 400 мВт в режиме ожидания

Преимущества технологии NDI

При использовании устройств с поддержкой NDI необязательно запоминать IP-адреса или порты — просто откройте TriCaster и выберите опцию «Поиск источника». Автоматическая система обнаружит доступные PTZ-устройства в сети, подобно тому, как смартфон подключается к Wi-Fi или Bluetooth. Кодеки NDI обеспечивают высокое качество передачи и минимальную задержку.

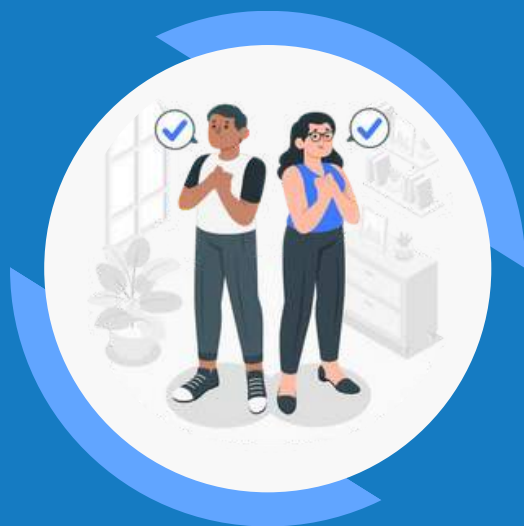


	10369	1011HS-10 NDI	1011HS-12 NDI	1011HS-20 NDI	1011HS-30 NDI
Оптическое увеличение	5x	10x	12x	20x	30x
Фокусное расстояние	f = 3.1 ~ 15.5 мм	f = 4.7 ~ 47 мм	f = 3.9 ~ 46.8 мм	f = 5.5 ~ 110 мм	f = 4.3 ~ 129 мм
Угол обзора	83.7°	60.9°	72.5°	54.7°	65.1°
Диафрагма (AV)	F1.8 ~ F2.8	F1.6 ~ F3.0	F1.8 ~ F2.4	F1.6 ~ F3.5	F1.6 ~ F4.7
Сенсор	1/2.8 дюймовый, высококачественный HD CMOS датчик				
Количество эффективных пикселей	16:9, 2.07 Мп				
Формат видео	1080p при 60 к/с 1080i при 60 к/с 720p при 60 к/с				
Цифровое увеличение	10x				
Минимальная освещенность	0.5 люкс (F1.8, AGC ON)				
Шумоподавление (DNR)					2D и 3D DNR
Баланс белого	Авто/ ручной/ 3000K/ 3500K/ 4000K/ 4500K/ 5000K/ 5500K/ 6000K/ 6500K/ 7000K				
Фокус/Диафрагма/ Электронный затвор	Авто/ ручной/ One Push				
Компенсация засветки (BLC)	Вкл/ Выкл				
Динамический диапазон (WDR)	Выкл/ Динамическая регулировка уровня				
Настройки видео	Яркость, цвет, насыщенность, контрастность, резкость, режим ч/б, гамма				
Отношение сигнал/ шум (SNR)	55 Дб				
Интерфейсы управления	LAN, RS-232, RS-485				
Видео	SDI, HDMI, LAN				
Формат сжатия видео	H.264, H.265, двухпоточковый вывод				
Протокол управления	VISCA/ Pelco-D/ Pelco-P				
Аудио	Линейный вход TRS jack 3.5 мм				

	10369	1011HS-10 NDI	1011HS-12 NDI	1011HS-20 NDI	1011HS-30 NDI
Формат сжатия аудио	AAC, MP3, G.711A				
HD IP интерфейс	100M IP port(100BASE-TX), поддержка VISCA протокола управления через IP порт				
Сетевые протоколы	RTSP, RTMP, ONVIF, GB/T28181				
Блок электропитания	HEC3800 (DC 12 V)				
Электропитание	AC110V-AC220V, DC 12 V/1.5A				
Панорамирование, наклон	$\pm 170^\circ$, $-30^\circ \sim +90^\circ$				
Управление скоростью панорамирования	0.1 ~ 60° /сек				
Управление скоростью наклона	0.1 ~ 30° /сек				
Предустановленная скорость	Панорама: 60° /сек, наклон: 30° /сек				
Количество предустановок	255 предустановок (10 предустановок через пульт ДУ)				
Дистанционное управление (IP)	Удаленное обновление, перезагрузка и сброс				



Чтобы узнать актуальную стоимость
или сделать заказ, позвоните нам по телефону
8 800 444 12 55
или отправьте письмо на почту
zakaz@feba.ru



ЛУЧШИЙ СПОСОБ УЗНАТЬ
О НАШИХ ТОВАРАХ
И УСЛУГАХ — ПОСЕТИТЬ
НАШ САЙТ

 8 800 444 12 55

 feba.ru

 zakaz@feba.ru