

PTZ-камера CleverCam 1212U3H POE (FullHD, 12x, USB 3.0, HDMI, LAN)



Артикул: 1212U3H POE

Назначение

- **Онлайн обучение:** PTZ-камера позволяет записывать видео в хорошем качестве и передавать онлайн лекции, семинары или уроки
- **Видеоконференции:** PTZ-камера обеспечивает четкое изображение и возможность управления направлением обзора, что делает ее идеальным инструментом для видеоконференций между учебными заведениями, студентами и преподавателями.
- **Организация мероприятий:** PTZ-камера позволяет вести видеозапись с высоким качеством и стримить мероприятия, лекции, семинары или конференции в режиме реального времени

Для работы в переговорных средних размеров в количестве до 12 человек.

Особенности

- Веб-камера для обучения обеспечивает 12-кратное оптическое увеличение для дополнительной гибкости
- Оснащена быстрым и точным автофокусом для четкой и ясной картинки
- Возможность последовательного соединения до 7 камер по протоколу VISCA
- Камера для онлайн-обучения совместима с популярными платформами для видеоконференций, такими как TrueConf, Zoom, Jitsi Meet, Microsoft Teams, Google Meet, GoToMeeting
- Поставляется с многофункциональным пультом для удобного управления
- Механизм поворота камеры обеспечивает плавное движение и точную настройку обзора
- Широкий угол обзора по горизонтали составляет 72.5 градуса
- Камера видео-обучения имеет возможность сохранения до 128 предустановок для быстрого доступа к необходимым позициям

Кроме того, камера может быть установлена на потолок для оптимального комфорта и удобства использования.

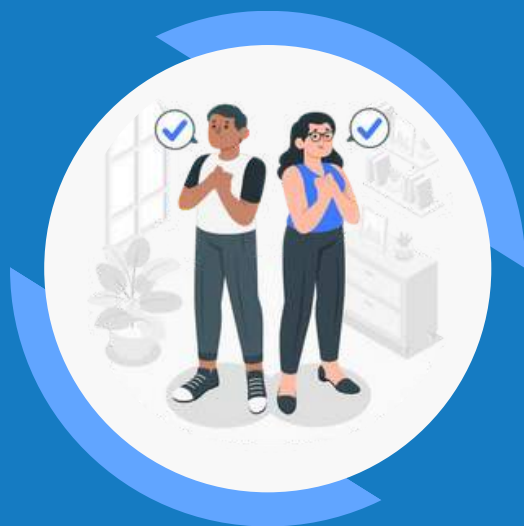


Параметр	Значение
Объектив и сенсор	Sony CMOS 1/2.8" 5 Мп сенсор
Оптическое увеличение	12x
Цифровое увеличение	2x
Угол обзора	72.5°
Интерфейс видео сигнала	USB 3.0 Type B/HDMI/AN
Разрешение HDMI	1080p при 60 к/с/1080i при 60 к/с/720p при 60 к/с
Разрешение USB 3.0	1920×1080p при 60 к/с/1280×720p при 60 к/с
Разрешение USB 2.0	960×540p при 30 к/с/640×360p при 30 к/с/352×288p при 30 к/с
Разрешение USB 3.0 & USB 2.0	1280×720p при 25 к/с/1024×576p при 30 к/с
Подключение в цепь	Поддерживается
Сжатый поток	Несжатое видео
Управление	RS-232/RS-485/IR пульт ДУ/Visca/Pelco P/Pelco D/UVC
IP протокол	TCP/IP, HTTP, RTSP, DHCP
Язык экранного меню	Китайский, английский
Удаленное управление	Поддерживает
Механизм	Плавный шаговый мотор
Угол вращения (горизонтальный)	340°
Угол вращения (вертикальный)	120°
Скорость вращения (горизонтально)	До 120°/с
Скорость вращения (вертикально)	До 80°/с
Предустановки	128 предустановок (10 с помощью пульта ДУ)
Подавление шума	2D/3D
Видео кодеки	H.264/H.265
Переворот изображения	Поддерживается

Параметр	Значение
POE	Поддерживается
Отношение сигнал/шум	> 50 дБ
Минимальное освещение	0.01 люкс
Фокусное расстояние	$f = 3.92 \sim 47.3$ мм
Компенсация задней засветки	Поддерживается
Широкий динамический диапазон	Поддерживается
Режим экспозиции	Авто/ручной
Баланс белого	Авто/ручной
Фокус	Авто/ручной
Чувствительность	Авто/ручной
Анти-блик	OFF(Вкл.)/50Hz/60Hz



Чтобы узнать актуальную стоимость
или сделать заказ, позвоните нам по телефону
8 800 444 12 55
или отправьте письмо на почту
zakaz@feba.ru



ЛУЧШИЙ СПОСОБ УЗНАТЬ
О НАШИХ ТОВАРАХ
И УСЛУГАХ — ПОСЕТИТЬ
НАШ САЙТ

 8 800 444 12 55

 feba.ru

 zakaz@feba.ru