

PTZ-камера CleverMic 1011U2-10 (FullHD, 10x, USB 2.0, LAN)



Артикул: 1011U2-10

Особенности

Для средних переговорных, до 12 человек

Веб-камера для конференций является важным компонентом успешной видеоконференции, обеспечивая высокое качество изображения. Ее основное преимущество заключается в наличии механизма для поворота объектива в разные направления. Обычно такие камеры имеют объектив с переменным фокусом и функцией зума, что обеспечивает четкое изображение на различных расстояниях.

- Камера для онлайн-обучения CleverMic 1011U2-10 предлагает угол обзора в 60.9° и 10-кратное оптическое увеличение
- Возможность записи до 255 предустановок и быстрый доступ к ним с помощью пульта дистанционного управления
- Камера видео-обучения способна обеспечить стабильное изображение даже при низкой скорости интернет-соединения
- Камера предлагает память для до 255 предустановок (с возможностью осуществлять 10 предустановок через пульт дистанционного управления)

Технические характеристики:

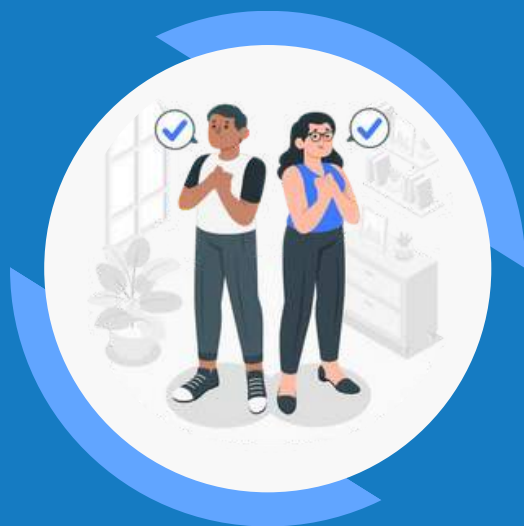
Параметр	Значение
Оптическое увеличение	10x
Цифровое увеличение	10x
Фокусное расстояние	f = 4.7 ~ 47 мм
Сенсор	1/2.8" HD CMOS сенсор
Разрешение сенсора	Формат 16:9, 2.07 Мп
Разрешение	1080p при 30 к/с 1080i при 30 к/с 720p при 30 к/с
Угол обзора	60—64°
Диафрагма	F1.6 - F3.0
Минимальное освещение	0.5 люкс (F1.8, AGC ON)
Подавление шума	2D, 3D

Параметр	Значение
Баланс белого	Авто/ ручной/ One Push/ 3000K/ 4000K/ 5000K/ 6500K
Фокус	Авто/ ручной
Диафрагма	Авто/ ручной
Электронный затвор	Авто/ ручной
Компенсация задней засветки (BLC)	Поддерживается
Широкий динамический диапазон (WDR)	Динамическая регулировка
Настройка видео	Яркость, цвет, насыщенность, контрастность, резкость, Ч/Б режим, гамма.
Интерфейс видеосигнала	USB 2.0 Type ALAN
Формат сжатия видео	H.264H.264+
Интерфейс управления	RS-232
Управляющий протокол	VISCA/ PELCO-D/ PELCO-P; Скорость передачи данных: 115200/ 9600/ 4800/ 2400 Бит/с
Входной интерфейс аудио	3.5 мм линейный вход
Формат аудиосжатия	AACMP3PCM
HD IP интерфейс	100M IP port (10/100BASE-TX). Протокол управления VISCA - поддержка через порт IP
Сетевой протокол	RTSPRTMP
Интерфейс электропитания	HEC3800 outlet (DC 12 V)
Максимальная частота при 1080p	30 к/с
Максимальная частота при 720p	30 к/с
Максимальное разрешение	Full HD (1920×1080)
Позиционирование	Средняя переговорная (до 12 чел.)
Удаленная работа (IP-порт)	Удаленное обновление, удаленная перезагрузка и возврат в исходное положение
Углы и скорость горизонтального поворота	±170°, 0.1 ~ 60° /с

Параметр	Значение
Углы и скорость вертикального поворота	-30° ~ +90°, 0.1 ~ 30° /с
Предустановки	255 (10 с помощью пульта ДУ)
Адаптер питания	AC110V ~ AC220V до DC 12 V/ 1.5 A
Входное напряжение	DC 12 V ± 10%
Рабочая температура	-10° ~ +50°



Чтобы узнать актуальную стоимость
или сделать заказ, позвоните нам по телефону
8 800 444 12 55
или отправьте письмо на почту
zakaz@feba.ru



ЛУЧШИЙ СПОСОБ УЗНАТЬ
О НАШИХ ТОВАРАХ
И УСЛУГАХ — ПОСЕТИТЬ
НАШ САЙТ

 8 800 444 12 55

 feba.ru

 zakaz@feba.ru