

Акушерский манекен



Артикулы: 1000002

Назначение

С помощью этого реалистичного тренажера для родов слушатели смогут попрактиковаться в проведении естественных вагинальных родов, а также в процедурах родоразрешения при тазовом и макушечном предлежании плода.

Особенности

- Тренажер для родов включает в себя две сменные накладки на брюшную полость
- Одна из накладок на живот — прозрачная, что позволяет видеть положение плода во время родов
- Имитатор родов обладает анатомически правильным женским тазом, на котором отображены ориентиры, включающие: позвоночный столб, изогнутые родовые пути, подвздошную кость, седалищную кость, крестец, крестцово-остистые связки и большую седалищную выемку

Тренируемые навыки

- Прием Леопольда
- Пальпация родничков на голове манекена новорожденного

Сравнение аналогов

Артикул	1000002	1005790	1022879	1013558	1019303
Плод	Плод с родничками и швами черепа	Плод мужского и женского пола с подвижными суставами	Плод мужского пола с подвижными суставами и родничками на голове	Плод с подвижными суставами	Плод с подвижными суставами
Пальпация родничков на голове	+	+	+	+	+

Артикул	1000002	1005790	1022879	1013558	1019303
Прослушиваемые тоны сердца роженицы и плода	—	—	—	—	+
Механизм родов	Вручную	Вручную	Вручную	Вручную	Авто
Полное, чистое и неполное ягодичное предлежание плода	+	+	+	+	+
Роды путем кесарева сечения	—	+	+	+	+
Роды при полном и неполном предлежании плаценты	Только полное	Только полное	+	Только полное	Только полное
Искусственный разрыв плодных оболочек (AROM)	—	—	+	—	—
Внутриматочные манипуляции	—	+	+	+	+
Выпадение пуповины и предлежание плаценты	+	+	+	+	+
Ритгена	—	+	+	+	—
Леопольда	+	+	+	+	+
Пинарда и Прагьи (ягодичное предлежание)	—	+	+	+	+
Морисо-Смелли-Вейта (ягодичное предлежание)	—	—	+	+	+
Рубина и Вудса (дистоция плечиков)	—	—	+	+	+

Артикул	1000002	1005790	1022879	1013558	1019303
Эпизиотомия	—	+	При использовании дополнительно приобретаемого модуля 10 22212	+	—
Массаж дна матки	—	+	—	+	+
Рыхлая матка	—	—	—	+	+
Послеродовое кровотечение	—	—	При использовании дополнительно приобретаемого модуля 10 21567	—	+
Наложение зажима и перерезание пуповины	—	—	—	+	+

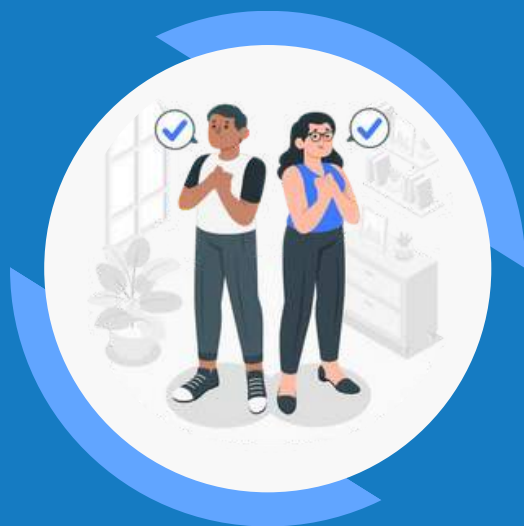
Размер

535 x 330 x 430 мм

Вес, кг

7.4

Чтобы узнать актуальную стоимость
или сделать заказ, позвоните нам по телефону
8 800 444 12 55
или отправьте письмо на почту
zakaz@feba.ru



ЛУЧШИЙ СПОСОБ УЗНАТЬ
О НАШИХ ТОВАРАХ
И УСЛУГАХ — ПОСЕТИТЬ
НАШ САЙТ

 8 800 444 12 55

 feba.ru

 zakaz@feba.ru