

# Тренажер для отработки интубации, голова



**Артикулы: 1005633**

## Назначение

Фантомы головы для освоения навыков восстановления проходимости дыхательных путей Life/form® моделирует пациента без анестезии для отработки методов интубации, вентиляции и аспирации. Тренажер включает реалистичные анатомические структуры и ориентиры и позволяет отрабатывать интубацию различными способами.

## Анатомические ориентиры

- зубы
- язык
- рото- и носоглотка
- гортань
- надгортанник
- черпаловидные хрящи
- ложные связки
- истинные голосовые связки
- трахея
- легкие
- пищевод и желудок

## Способы интубации

- через рот
- через нос
- под пальцевым контролем
- с использованием эндотрахеальной трубки
- с использованием пищевода обтуратора
- с использованием фаринго-трахеального воздуховода
- задействуя ларингеальную маску
- задействуя пищеводно-желудочный зонд-обтуратор
- используя ларингеальную трубку Combitube®

Также манекен головы человека **позволяет отработать и оценить методики аспирации и правильного раздувания манжеты**. Представляет собой прочную, долговечную, неразборную конструкцию **с разделением правого и левого легкого**. Тренажер «Airway Larry» **более маневренный**, чем его полноростовые или торсовые аналоги. Благодаря **легкому наклону головы** тренажер «Airway Larry» является превосходным пособием как на начальном этапе обучения, так и для отработки навыков повышенной сложности.

При надавливании на перстневидный хрящ изменяется положение трахеи и закрывается пищевод, что позволяет на практике освоить маневр Селлика. Кроме того, можно освоить прием выдвигания вперед нижней челюсти.

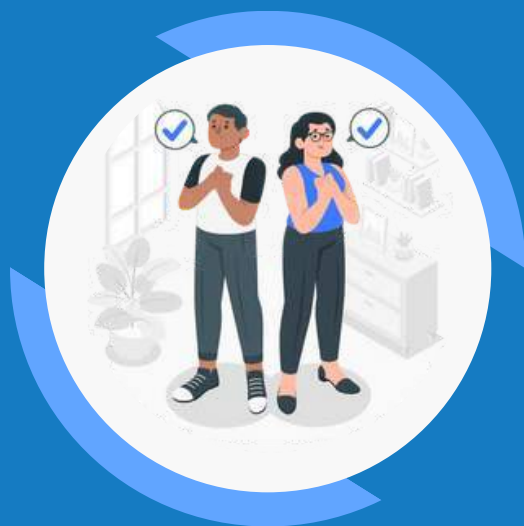
Тренажер может совмещаться с манекенами Nasco SPARLENE® и CRiSis™.

Модели	<a href="#">арт. 1012740</a>	<a href="#">арт. 1020961</a>	<a href="#">арт. 1005633</a>	<a href="#">арт. 1005780</a>	<a href="#">арт. 1017871</a>	<a href="#">арт. 1019249</a>	<a href="#">арт. 1021583</a>	<a href="#">арт. 1019928</a>	<a href="#">арт. 1018851</a>	<a href="#">арт. 1005774</a>
Голова/туловище	Мужская голова	Мужская голова на плоской опоре	Мужская голова на плоской опоре	Мужская голова на плоской опоре	Туловище с женской головой	Мужская голова на плоской опоре	Мужская голова	Мужское туловище	Мужская голова на плоской опоре	Мужская голова на плоской опоре
Идеально для	Вводных курсов	Вводных и углубленных курсов	Тестирования и практики Combitube®	Обучения спасению и углубленного обучения обеспечению проходимости дыхательных путей	Обучения приемам в случае труднопроходимых дыхательных путей и СЛР	Углубленного обучения обеспечению проходимости дыхательных путей	Ларингоскопии с вспомогательной аспирацией и очистки дыхательных путей	Обучения обеспечению проходимости дыхательных путей и СЛР	Крикоитомии и специальных методик обеспечения проходимости дыхательных путей	Обучения обеспечению проходимости дыхательных путей при спасении и изучения анатомии
Пальцевая слепая интубация	+	+	+	—	+	+	+	+	—	—
Ларингоспазм и отек языка	—	+	—	—	—	+	—	—	+	+
Поднятые стенки брюшной полости	—	+	—	—	—	—	—	—	+	+
Аспирация	+	+	+	+	+	+	+	+	—	—
Выдвижение нижней челюсти	—	—	+	—	+	—	—	—	—	—

Модели	<a href="#">арт. 1012740</a>	<a href="#">арт. 1020961</a>	<a href="#">арт. 1005633</a>	<a href="#">арт. 1005780</a>	<a href="#">арт. 1017871</a>	<a href="#">арт. 1019249</a>	<a href="#">арт. 1021583</a>	<a href="#">арт. 1019928</a>	<a href="#">арт. 1018851</a>	<a href="#">арт. 1005774</a>
Определяемый пальпацией пульс сонной артерии	+	—	—	—	+	+	+	+	—	—
Введение E.T., E.O.A., P.T.L, L.M.A., Combitube® и ларингеальной трубки	+	+	+	Только LMA и Combitube®	+	+	+	+	—	—
Дополнительные функции	Может присоединяться к любому манекену взрослого CRiSis®	Может присоединяться к любому манекену взрослого CRiSis®	Может присоединяться к любому манекену взрослого CRiSis®	Прочная конструкция и двойное легкое	Прочная конструкция и двойное легкое	Прочная конструкция и двойное легкое	Жесткий аспирационный катетер отводит нижнюю челюсть и язык, позволяя ввести ларингоскоп	Прочная конструкция и двойное легкое	Реалистичная кожа, устойчивая к повреждениям при агрессивной интубации	Изучение легочного круга кровообращения и полостей ротоглотки и/носоглотки
Поднятие стенки брюшной полости	—	+	—	—	—	—	—	—	+	+
Аспирация	+	+	+	+	+	+	+	+	—	—
Выдвижение нижней челюсти	—	—	+	—	+	—	—	—	—	—

Определяемый пальпацией пульс сонной артерии	+	-	-	-	+	+	+	+	-	-
--	---	---	---	---	---	---	---	---	---	---

Чтобы узнать актуальную стоимость  
или сделать заказ, позвоните нам по телефону  
**8 800 444 12 55**  
или отправьте письмо на почту  
**zakaz@feba.ru**



ЛУЧШИЙ СПОСОБ УЗНАТЬ  
О НАШИХ ТОВАРАХ  
И УСЛУГАХ — ПОСЕТИТЬ  
НАШ САЙТ

 8 800 444 12 55

 feba.ru

 zakaz@feba.ru