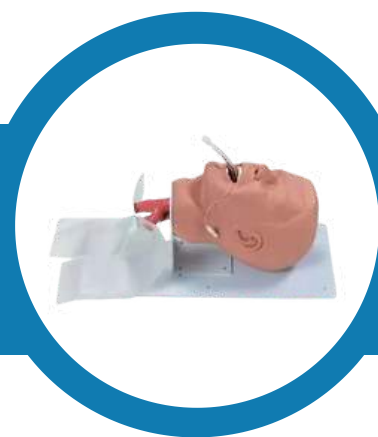


Бюджетный тренажер для отработки дыхательных путей



Артикулы: 1005780

Назначение

Также тренажер интубации может быть использован для оценки и поддержки профессиональных навыков специалиста, оценки его прогресса при обучении и улучшения техники интубации. Это позволяет специалистам оптимизировать процесс интубации, снизить риск осложнений и улучшить результаты при оказании медицинской помощи.

Тренируемые навыки

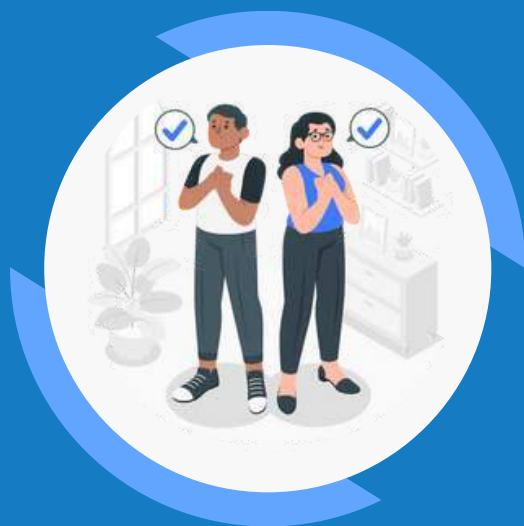
- Эндотрахеальная и зотрахеальная интубация, а также использование вспомогательных трубок, например, LMA и Combitube, в полевых условиях
- Установка и обслуживание трубки для отсасывания жидкостей

Сравнение аналогов

Модели	арт. 1012740	арт. 1020961	арт. 1005633	арт. 1005780	арт. 1017871	арт. 1019249	арт. 1021583	арт. 1019928	арт. 1018851	арт. 1005774
Голова/туловище	Мужская голова	Мужская голова на плоской опоре	Мужская голова на плоской опоре	Мужская голова на плоской опоре	Туловище с женской головой	Мужская голова на плоской опоре	Мужская голова	Мужское туловище	Мужская голова на плоской опоре	Мужская голова на плоской опоре
Идеально для	Вводных курсов	Вводных и углубленных курсов	Тестирования и практики Combitube®	Обучения спасению и углубленного обучения обеспечению проходимости дыхательных путей	Обучения приемам в случае труднопроходимых дыхательных путей и СЛР	Углубленного обучения обеспечению проходимости дыхательных путей	Ларингоскопии с вспомогательной аспирацией и очистки дыхательных путей	Обучения обеспечению проходимости дыхательных путей и СЛР	Крикотиротомии и специальных методик обеспечения проходимости дыхательных путей	Обучения обеспечению проходимости дыхательных путей при спасении и изучения анатомии
Пальцевая слепая интубация	+	+	+	—	+	+	+	+	—	—
Ларингоспазм и отек языка	—	+	—	—	—	+	—	—	+	+

Модели	арт. 1012740	арт. 1020961	арт. 1005633	арт. 1005780	арт. 1017871	арт. 1019249	арт. 1021583	арт. 1019928	арт. 1018851	арт. 1005774
Подняти е стенки брюшной полости	—	+	—	—	—	—	—	—	+	+
Аспирация	+	+	+	+	+	+	+	+	—	—
Выдвижение нижней челюсти	—	—	+	—	+	—	—	—	—	—
Определяемый пальпацией пульс сонной артерии	+	—	—	—	+	+	+	+	—	—
Введение Е.Т., Е.О.А., Р.Т.Л, L.M.A., Combitube® и ларингеальной трубки	+	+	+	Только LMA и Combitube®	+	+	+	+	—	—
Дополнительные функции	Может присоединяться к любому манекену взрослого CRiSis®	Может присоединяться к любому манекену взрослого CRiSis®	Может присоединяться к любому манекену взрослого CRiSis®	Прочная конструкция и двойное легкое	Прочная конструкция и двойное легкое	Прочная конструкция и двойное легкое	Жесткий аспирационный катетер отводит нижнюю челюсть и язык, позволяя ввести ларингоскоп	Прочная конструкция и двойное легкое	Реалистичная кожа, устойчивая к повреждениям при агрессивной интубации	Изучение легочного круга кровообращения и полостей ротоглотки и/носоглотки

Чтобы узнать актуальную стоимость
или сделать заказ, позвоните нам по телефону
8 800 444 12 55
или отправьте письмо на почту
zakaz@feba.ru



ЛУЧШИЙ СПОСОБ УЗНАТЬ
О НАШИХ ТОВАРАХ
И УСЛУГАХ — ПОСЕТИТЬ
НАШ САЙТ

 8 800 444 12 55

 feba.ru

 zakaz@feba.ru