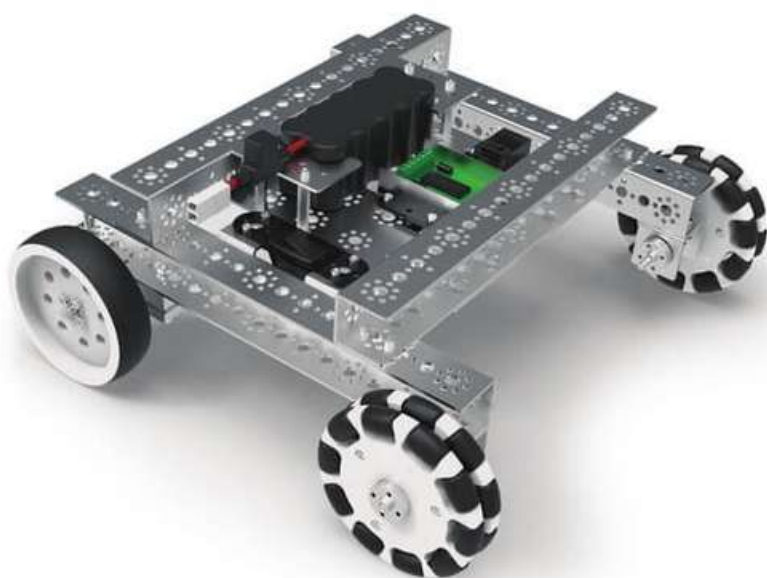


41990 Робототехнический набор для создания дистанционно управляемых моделей



Артикул: 41990

В наборе есть всё, что потребуется группе из четырёх учащихся, чтобы создать радиоуправляемые робототехнические модели, просто открыв коробку.



Комплект поставки:

- Четырёхканальный беспроводной контроллер в виде игрового пульта управления
- Контроллер радиоуправляемого электродвигателя и крепёж в комплекте
- 679 конструктивных элементов
- Конструктивные элементы, элементы механизмов движения и крепёжные элементы, в том числе разнообразные колёса, шестерни, профильные рейки, планки и соединители
- Два электродвигателя TorqueNADO™, кабели для электродвигателей и два стандартных сервопривода с поворотом вала на 180 градусов
- Перезаряжаемая аккумуляторная батарея и зарядное устройство
- Выключатель и приспособления для сборки
- Прочный контейнер, крышка и сортировочный лоток

Количество элементов:

679

Возраст:

14+

Габариты, мм:

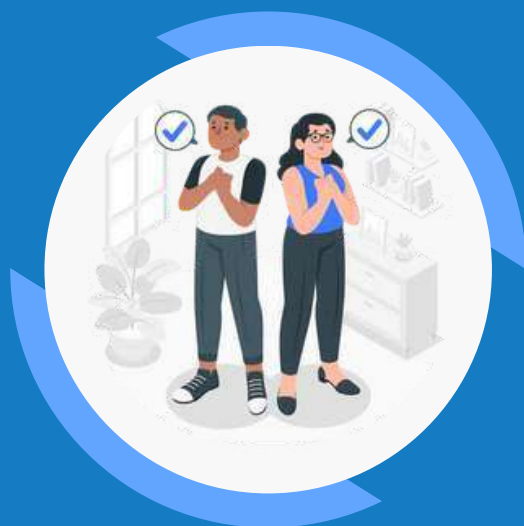
460 x 330 x 440

Вес, кг:

10.8



Чтобы узнать актуальную стоимость
или сделать заказ, позвоните нам по телефону
8 800 444 12 55
или отправьте письмо на почту
zakaz@feba.ru



ЛУЧШИЙ СПОСОБ УЗНАТЬ
О НАШИХ ТОВАРАХ
И УСЛУГАХ — ПОСЕТИТЬ
НАШ САЙТ

 8 800 444 12 55

 feba.ru

 zakaz@feba.ru