

## ПОЛНОРОСТОВОЙ МАНЕKEN ЧЕЛОВЕКА В ВОЗРАСТЕ СТАРШЕ 8 ЛЕТ С ВОЗМОЖНОСТЬЮ ИМИТАЦИИ И МОНИТОРИНГА ОСНОВНЫХ ЖИЗНЕННЫХ ПОКАЗАТЕЛЕЙ



### Артикул: МУ0322

Робот-симулятор пациента позволяет отрабатывать навыки оказания помощи в рамках первичной аккредитации. В точности **имитируя кожу человека на ощупь**, он делает практику максимально реалистичной!

В комплекте к тренажеру **поставляются травмы-накладки** с возможностью закрепления на любой части манекена.

### Тренируемые навыки

- оценка проходимости дыхательных путей;
- оценка дыхания, сатурации (функции легких);
- оценка кровообращения (пульс, давление, ЭКГ);
- общая оценка (кожные покровы, конечности, спина);
- оказание медицинской помощи на данном этапе;
- активное участие всех членов команды для одновременного проведения нескольких процедур (например, мониторинг, внутривенный доступ, ИВЛ и т.п.);
- эффективный обмен информацией о состоянии больного и принятой тактике лечения;
- стабилизация состояния пациента для проведения полной оценки его статуса;
- постоянный мониторинг результатов лечения;
- постоянная поддержка жизненно-важных функций пациента;
- принятие решения о необходимости привлечения дополнительной помощи.

### Реализованные сценарии

- острый коронарный синдром, кардиогенный шок;
- острый коронарный синдром, отек легких;
- анафилактический шок;
- бронхообструктивный синдром на фоне БА;
- желудочковая тахикардия;
- желудочно-кишечное кровотечение;
- спонтанный пневмоторакс (обструктивный шок);
- гипергликемия;
- гипогликемия;

- острое нарушение мозгового кровообращения (ОНМК);
- ОКС без подъема ST, нестабильная стенокардия;
- острый коронарный синдром (ИМ) с подъемом сегмента ST;
- отек легких, гипертонический криз;
- тромбоэмболия легочной артерии (ТЭЛА);
- отравление органофосфатами;
- фибрилляция желудочков.

**Электрокардиограф «Аксион» ЭК1Т-1/3-07** с микропроцессорным управлением и автоматизированной обработкой ЭКГ удобно **управляется с портативного компьютера**. Этот прибор позволяет точно измерять и графически записывать биоэлектрические потенциалы сердца для диагностики состояния сердечно-сосудистой системы как в медицинских учреждениях, так и в домашних условиях.

Электрокардиограф предлагает **несколько режимов работы** и фиксирует довольно большой перечень показателей!

### Функциональные возможности электрокардиографа

#### Режимы работы:

- самодиагностика;
- настройка аппарата;
- ручная и автоматическая регистрация электрокардиограммы (ЭКГ);
- запись ЭКГ в память;
- копирование ЭКГ из памяти;
- передача ЭКГ на персональный компьютер или встроенный термопринтер для вывода информации.

## Функциональные возможности электрокардиографа

### Регистрируемые показатели:

- ранняя экстрасистола (политопные предсердные экстрасистолы);
- синусная аритмия;
- трепетание предсердий;
- фибрилляция предсердий низкой амплитуды;
- фибрилляция предсердий высокой амплитуды;
- АВ-блокада I степени;
- АВ-блокада II степени (АВ-блокада II степени типа Мобитц I);
- предсердные паузы более 2,5 с;
- желудочковая монофокальная экстрасистолия;
- желудочковая мультифокальная экстрасистолия;
- желудочковый ритм (желудочковая экстрасистолия);
- бигеминия (желудочковая экстрасистолия по типу бигеминии);
- феномен R-зубец в T-зубце (вставочная ранняя желудочковая экстрасистолия типа «R» на «T»);
- желудочковая экстрасистолия (парные желудочковые экстрасистолы, полиморфные);
- неустойчивые сокращения (пробежка неустойчивой желудочковой тахикардии);
- тахикардия (тахикардия с широким QRS-комплексом);
- фибрилляция желудочков;
- подъем ST-сегмента;
- депрессия ST-сегмента.

Мультимедийное программное обеспечение, сопутствующее симулятору пациента ЭКГ, имеет понятной интерфейс, который **может быть использован пользователями любого уровня** без дополнительного обучения или инструктажа.

Помимо отображения данных о реанимационных мероприятиях, проведенных на работе-симуляторе, ПО также **резюмирует ошибки, допущенные в процессе обучения.**

Сам тренажер может работать как автономно, так и от сети 220В.

## Комплектация:

- Манекен, имитирующий тело человека (верхняя часть торса манекена с головой и руками, нижняя часть торса манекена с ногами)
- Санитарная салфетка для проведения искусственной вентиляции легких x100
- Лубрикант
- Учебная маска с односторонним клапаном x10
- Стойка аппаратная
- Симулятор дефибриллятора монитора
- Электрокардиограф
- Пульсоксиметр
- Мешок Амбу
- Небулайзер
- Моноблок
- Ноутбук
- Радионяня с зарядным устройством
- Роутер
- Кровать медицинская
- Симуляционный телефон с голосовой поддержкой
- Блок питания для симуляционного телефона 12-14 В
- Блок питания 12-14 В для питания робота-тренажера
- Сканер штрих-кода
- Фонендоскоп
- Зарядное устройство для фонендоскопа
- Мультимедийное программное обеспечение на электронном носителе информации
- Комплект травм
- Мужское нижнее белье
- Шприц для заправки жидкости
- Паспорт изделия
- Руководство по эксплуатации

## Материал:

Поливинилхлорид 3 мм, двухкомпонентный пластик холодного отверждения, силикон, полиуретан

## Функции:

- Имитация дыхательных звуков и шумов
- Визуализация экскурсии грудной клетки
- Снятие электрокардиограммы реальным электрокардиографом с библиотекой различных патологий
- Вывод параметров пациента, включая артериальное давление и температуру тела, на прикроватный монитор
- Зрачки автоматически реагируют на свет
- Моргание глаз
- Имитация цианоза носогубного треугольника
- Имитация аускультативной картины работы сердца, тонов/шумов сердца
- Манекен способен воспроизводить отдельные междометия, хрипы, кашель, призывы о помощи
- Пульс прощупывается в 6 точках &ndash; билатерально
- Измерение артериального давления
- Аускультация звуков дыхания и сердцебиения
- Выполнение сердечно-легочной реанимации
- Выполнение внутривенных инъекций
- Автоматическая реакция на инъекции (фиксируется на моноблоке посредством считывания пин-кода)
- Имитация потоотделения в лобной области
- Имитация изменения капиллярного наполнения и температуры кожных покровов на прикроватном мониторе
- Имитация показателей сатурации, ЧСС через симуляционный пульсоксиметр

## Габариты, мм:

Манекен — 1920 x 500 x 250

## Вес, кг:

50

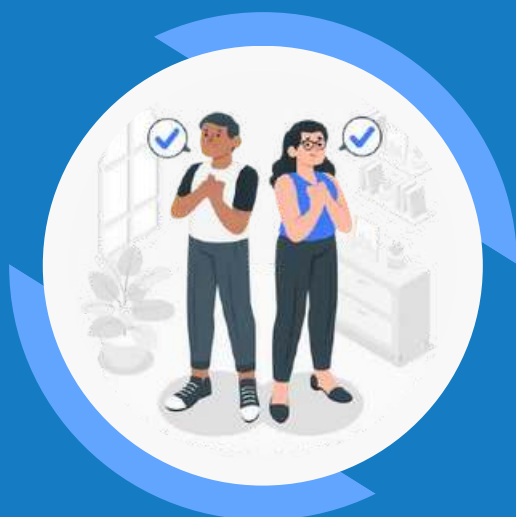


Чтобы узнать актуальную стоимость или  
сделать заказ позвоните нам по телефону

**8 800 444 12 55**

или отправьте письмо на почту

**info@feba.ru**



ЛУЧШИЙ СПОСОБ УЗНАТЬ  
О НАШИХ ТОВАРАХ  
И УСЛУГАХ — ПОСЕТИТЬ  
НАШ САЙТ

 8 800 444 12 55

 feba.ru

 info@feba.ru