

## ТРЕНАЖЕР ДЛЯ ЛАПАРОСКОПИЧЕСКОГО ШИТЬЯ (ЛАПАРОСКОПИЧЕСКИЙ ВИДЕОТРЕНАЖЕР)

### Артикул: МУ0633

Этот тренажер медицинский для хирургии был создан для того, чтобы помочь врачам улучшить свои фундаментальные навыки при проведении эндохирургических операций.

Манипуляционный **блок легкодоступен и позволяет быстро менять местами компоненты**, используемые в лапароскопических классах. **Корпус оснащен в общей сложности 14 портами**, 9 сверху и 5 по бокам, каждый из которых имеет сменные переходные втулки размером 5 или 10 мм. На лотке **в боксе можно хранить различные эндохирургические инструменты** и материалы, в том числе биологические, а цифровая камера высокого разрешения (1920 × 1080 пикселей) может быть настроена на различные углы и уровни увеличения. К крышке симулятора также **прикреплен 10-дюймовый LCD-монитор**, записи проведенных манипуляций сохраняются внутри системы для просмотра и корректировки.

Кроме того, в комплект входят руководства, в которых рассматриваются такие важные операции, как работа с инструментами, координация рук, захват и подъем, а также развитие точности и скорости; их можно использовать как в сочетании с самим тренажером, так и отдельно.

В комплекте с тренажером хирургических навыков идут **учебные пособия и модели**.

### Комплектность моделей и учебных пособий

#### Модели:

- Кожа трех/пяти/двухслойная;
- Одно/двухслойная влажная кишка;
- Панель для наложения прямых/непрямых швов;
- Фрагмент кишечника с сектором брыжейки;
- Имитация передней брюшной стенки с возможностью ушивания кожи и апоневроза белой линии живота.



- **Пособия:**

- Пособие № 1 – учебно-методические упражнения для отработки навыков;
- Пособие № 2 – разрез и наложение швов;
- Пособие № 3 – универсальный держатель (позволяет закреплять различные объекты);
- Пособие № 4 – размещение резиновых жгутов;
- Пособие № 5 – вдевание нити;
- Пособие № 6 – размещение шариков.

## Комплектация:

- Лапароскопический видеотренажер
- Кожа трехслойная
- Кожа пятислойная
- Кожа двухслойная
- Однослойная влажная кишка
- Двухслойная влажная кишка
- Панель для наложения прямых/непрямых швов
- Фрагмент кишечника с сектором брыжейки
- Имитация передней брюшной стенки
- Паспорт изделия
- Руководство по эксплуатации

## Материал:

Силикон, АБС пластик

## Габариты, мм:

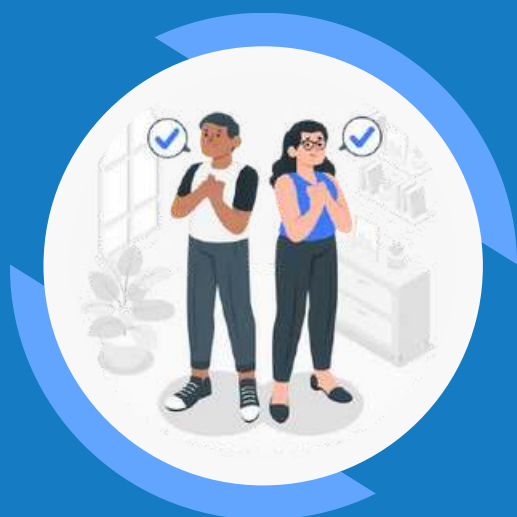
500 x 350 x 200

Чтобы узнать актуальную стоимость или  
сделать заказ позвоните нам по телефону

**8 800 444 12 55**

или отправьте письмо на почту

**info@feba.ru**



ЛУЧШИЙ СПОСОБ УЗНАТЬ  
О НАШИХ ТОВАРАХ  
И УСЛУГАХ — ПОСЕТИТЬ  
НАШ САЙТ

 8 800 444 12 55

 feba.ru

 info@feba.ru