

АЛЕКСАНДР М-08 ТРЕНАЖЕР-МАНЕКЕН ВЗРОСЛОГО ПОСТРАДАВШЕГО ДЛЯ ОТРАБОТКИ ПРИЕМОВ СЕРДЕЧНО-ЛЕГОЧНОЙ РЕАНИМАЦИИ (ГОЛОВА, ТУЛОВИЩЕ, КОНЕЧНОСТИ) С КОНТРОЛЛЕРОМ И НАСТЕННЫМ ТАБЛО



Артикул: М4000

Данный манекен выполнен в полный рост взрослого человека и позволяет отрабатывать **навык оказания СЛР взрослому или ребенку** (показатель задается программой). Тренажер предназначен **для студентов специализированных учреждений**. Все манипуляции, проводимые с манекеном, фиксируются на **светодинамической панели**, идущей в комплекте. Светозвуковые сигналы явно дают понять о (не)правильности выполнения тех-иных действий.

Тренажер Александр имеет подвижный шейный отдел и оснащен **системой имитации жизнедеятельности человека**, что делает подготовку кадров интересной и максимально реалистичной! Обширный функционал манекена позволяет практиковаться сразу по нескольким направлениям оказания ПМП.

Тренируемые навыки

- оказание ПМП;
- диагностика состояния пострадавшего;
- подготовка пациента к спасательным мероприятиям;
- СЛР;
- транспортировка пострадавшего.

Автономный источник питания позволяет работать с манекеном в условиях отсутствия доступа к сети. Предусмотрена работа в 7-ми различных режимах. На маркерной доске имеются индикаторы, соответствующие различным состояниям манекена, таким как: глубина компрессии, положение головы и т.п.

Режимы работы тренажера

- учебно-демонстрационный режим (отдельные реанимационные мероприятия);
- тестовый режим реанимации одним спасателем (2:15);
- тестовый режим реанимации двумя спасателями (1:5);
- тестовый режим реанимации (2:30);
- тестовый режим реанимации (30:2), рекомендованный Европейским советом по реанимации (ERC);
- взрослый и детский режимы;
- экспертный режим (без визуализации проводимых мероприятий).

Функции	Модель тренажера Александр							
	M-01	M-02	M-03	M-04	M-05	M-06	M-07	M-08
Выдвижение нижней челюсти								
Возможность смены лицевой маски	—	—	—	—	+	+	+	+
Световая индикация действий ИВЛ	—	—	—	—	+	+	+	+
Датчик положения рук	—	—	—	—	+	+	+	+
Датчик ИВЛ	—	—	—	—	+	+	+	+
Датчик запрокидывания головы	—	—	—	—	+	+	+	+
Датчик перелома ребер	—	—	—	—	+	+	+	+
Возможность подключения настенного табло	—	—	—	—	+	+	+	+
Наличие пульса	—	—	—	—	+	+	+	+
Режим реанимации, рекомендованный европейским советом по реанимации (ERC)	—	—	—	—	+	+	+	+
Режим учебно-демонстрационный	—	—	—	—	+	+	+	+
Режим экзамена	—	—	—	—	+	+	+	+
Работа от 6 источников питания типа АА или АКБ	—	—	+	+	+	+	+	+

Комплектация:

- Манекен (туловище, голова, верхние и нижние конечности) с голосовым сопровождением
- Настенное электрифицированное табло с маркерным покрытием
- Электрический контроллер
- Санитарные салфетки для проведения искусственной вентиляции легких х30
- Пенополиэтиленовый коврик
- Джемпер
- Спортивные брюки
- Поясной ремень
- Обувь
- Транспортировочная сумка
- Аптечка
- Набор цветных маркеров
- Очищающая жидкость для маркерных досок
- Крепежные элементы настенного электрифицированного табло
- Блок питания 12-14 В
- Кабель с зажимами для подключения автономного источника питания 12-14 В (для эксплуатации в полевых условиях)
- USB-кабель х2
- Паспорт изделия
- Руководство по эксплуатации
- Методические рекомендации

Материал:

Поливинилхлорид 3 мм, АБС поливинилхлорид, жидкий полиуретановый пластик

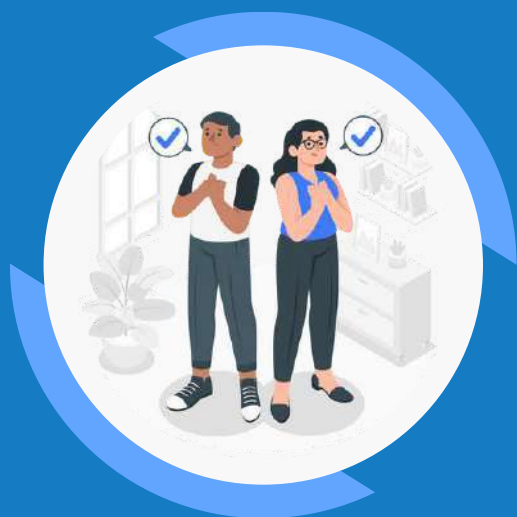
Габариты, мм:

1750 x 460 x 260

Вес, кг:

9

Чтобы узнать актуальную стоимость
или сделать заказ, позвоните нам по телефону
8 800 444 12 55
или отправьте письмо на почту
info@feba.ru



ЛУЧШИЙ СПОСОБ УЗНАТЬ
О НАШИХ ТОВАРАХ
И УСЛУГАХ — ПОСЕТИТЬ
НАШ САЙТ

 8 800 444 12 55

 feba.ru

 info@feba.ru