

ТРЕНАЖЕР НАЛОЖЕНИЯ СУХОЖИЛЬНЫХ ШВОВ ТНШ-1.01



Артикул: МУ0232

Тренажер медицинский для хирургии представляет собой реалистичную копию поврежденного пальца с травмой сухожилия.

Благодаря наличию натяжного аппарата, тренажер позволяет **реалистично отобразить** расхождение проксимальной и дистальной частей сухожилия.

Медицинский симулятор подходит **для врачей-стажеров, ординаторов и интернов, а также студентов-медиков.**



Комплектация:

- Платформа с натяжным механизмом
- Сменная модель сухожилия
- Модель пальца
- Паспорт изделия
- Руководство по эксплуатации

Материал:

Органическое стекло, силикон, двухкомпонентный пластик

Габариты, мм:

250 x 80 x 45

Вес, кг:

0.3

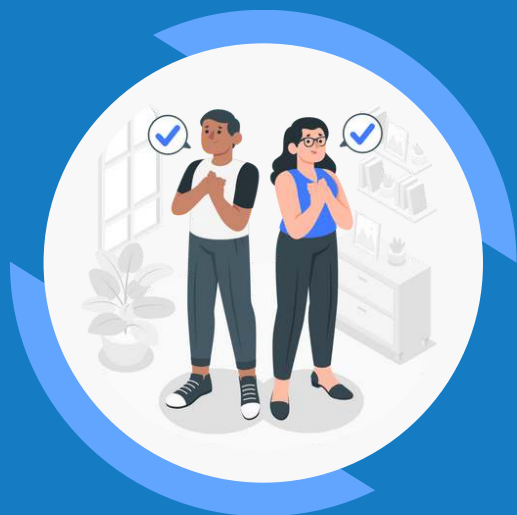


Чтобы узнать актуальную стоимость
или сделать заказ, позвоните нам по
телефону

8 800 444 12 55

или отправьте письмо на почту

info@feba.ru



ЛУЧШИЙ СПОСОБ УЗНАТЬ
О НАШИХ ТОВАРАХ
И УСЛУГАХ — ПОСЕТИТЬ
НАШ САЙТ

 8 800 444 12 55

 feba.ru

 info@feba.ru