

Модель скелета младенца (на подставке)

Артикул: A013

Габариты:

Длина (см): 9

Высота (см): 37.5

Ширина (см): 8.5

Вес (кг): данные в процессе обновления



Описание:

Модель скелета младенца (со съёмной моделью черепа). Легко закрепляется на подставке и снимается с неё. Модель разработана как демонстрационный материал к курсу анатомии в общеобразовательных школах, средних и высших медицинских учебных заведениях. Изготовлена из поливинилхлорида (ПВХ).

Модель скелета младенца (на подставке)



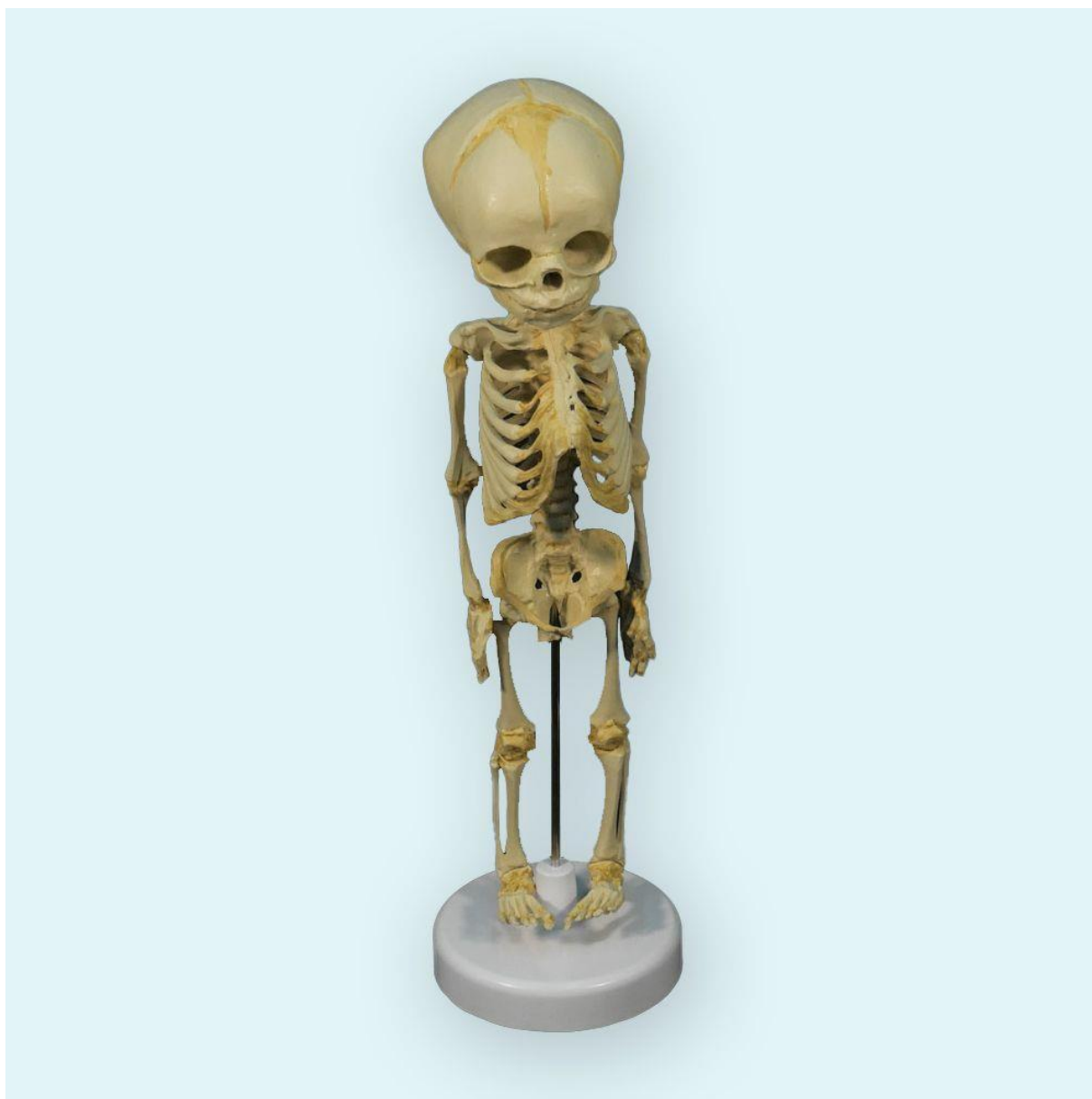


Модель скелета младенца (на подставке)





Модель скелета младенца (на подставке)



Внешний вид товара, включая цвет, вес, объем, размеры, в зависимости от партии, могут незначительно отличаться от представленного в описании.

Ссылка на страницу товара на сайте:

https://feba.ru/catalog/meditsinskie_uchebnye_trenazhery/anatomicheskie_modeli/10545/