

Лабораторно-диагностический учебный комплекс «Сердечно-сосудистая система»



Артикул: МУ0045

Учебно-лабораторный комплекс создан для изучения и освоения знаний по терапии кардиососудистой системы. В нем представлены самые современные методические средства — тренажеры, пособия, интерактивные стенды и персональный компьютер. С их помощью становится возможным освоить теоретические аспекты всех важных навыков, а также отработать их в практике через многофункциональные тренажеры. Также важно, что комплекс **совместим с любым пространством** и обеспечивает контроль полученных знаний.

Главным атрибутом данного комплекса является **тренажер аускультации**. Это специальная модель торса, созданная для изучения аускультации и пальпации. На корпусе манекена расположены датчики, **при ощупывании** которых по шлейфу поступает **звук**, который говорит о заболевании. Также в ПО тренажера **предусмотрен режим проверки**, по которому испытуемый должен **самостоятельно поставить диагноз**, соответствующий стетоскопическому изображению.

Также в комплекте предусмотрен интерактивный **симулятор ЭКГ в виде подростка, разработанный с учетом морфологических и функциональных особенностей этой возрастной группы**, с внешними анатомическими маркерами для обеспечения точного размещения грудных отведений. Удобное программное обеспечение позволяет пользователям просматривать на одном дисплее сердечные ритмы и нарушения ЭКГ, вызванные различными патологиями. Кроме того, на этом тренажере **можно обучиться измерению пульса на сонных артериях, а также измерению артериального давления**.

Материал обоих тренажеров ЭКГ имитирует кожу человека.

Комплектность аудиограмм сердца

- Аортальный стеноз
- Второй сердечный тон расщепленный
- Усиление второго тона
- Дефект межжелудочковой перегородки
- Маятникообразный ритм
- Стеноз митрального клапана
- Недостаточность митрального клапана
- Нормальные сердечные тоны
- Открытый артериальный проток
- Первый сердечный тон ослабленный/расщепленный/усиленный
- Пресистолический ритм галопа
- Регургитация крови при недостаточности аортального клапана
- Регургитация крови при недостаточности трикуспидального клапана
- Стеноз легочного ствола
- Физиологический третий сердечный тон
- Четырехчленный ритм
- Шум трения перикарда
- Бигеминия
- Изолированный стеноз клапана легочной артерии
- Экстрасистолия
- Тон изгнания на легочной артерии
- Атриовентрикулярная блокада
- Мерцательная аритмия
- Аортальная недостаточность
- Шум систолического выброса из AV диализной фистулы
- Дефект межжелудочковой перегородки после закрытия аппарата Starflex
- Митральная регургитация — умеренная
- Гипертрофическая кардиомиопатия
- Субаортальный стеноз
- Коарктация аорты
- Гипертрофическая кардиомиопатия — верхушка
- Кардиомиопатия Такоцубо
- Двустворчатый аортальный клапан — верхушки 1/2
- Митральный стеноз — ревматический
- Легочный стеноз — легкая форма
- Двустворчатый аортальный клапан
- Стеноз аорты
- Пост—пульсирующая процедура Гленна — медленная/нормальная скорость
- Процедура после фонтана с дефектом межжелудочковой перегородки — нормальная скорость
- Дефект межпредсердной перегородки и дефект межжелудочковой перегородки — медленно/нормальная скорость

Комплектность аудиограмм сердца

- Двустворчатый аортальный клапан и систолический щелчок — нормальная скорость/медленный
- Блок правой связки — медленный/ нормальная скорость
- Полная блокада сердца с трехстворчатой регургитацией — нормальная скорость
- Открытый артериальный проток — медленный/нормальная скорость АРЕХ
- Недостаточность аорты — медленно/ нормальная скорость АРЕХ
- Тоны сердца, связанные с легкими — трехстворчатая регургитация
- Тоны сердца, связанные с легкими ЛАГ — Split S2
- Трикуспидальная регургитация — медленная
- Дефект межжелудочковой перегородки — медленно/ нормальная скорость
- S4 Gallop— медленно/нормальная скорость
- S2 2—й сердечный тон Split— медленный
- S2 split — нормальная скорость Протезный клапан, аортальный клапан, митральная регургитация — медленная
- Протезный клапан, аортальный клапан, митральная регургитация — нормальная скорость
- Систолический шум протеза клапана — медленный
- Систолический шум на протезном клапане — нормальная скорость
- Протез митрального клапана Систолический шум Средний диастолический шум — нормальная скорость
- Щелчок закрытия протезного митрального клапана — медленный
- Щелчок закрытия ортопедического митрального клапана — нормальная скорость
- Перикардит — медленный/ нормальная скорость
- Незначительная кардиомиопатия — медленная
- Митральный стеноз — медленный/ нормальная скорость
- Незначительная кардиомиопатия — нормальная скорость
- Трикуспидальная регургитация — нормальная скорость
- Митральная регургитация — медленная/нормальная скорость
- Инфекционный эндокардит Митральная регургитация — медленная/нормальная скорость
- Гипертрофическая кардиомиопатия — медленная/нормальная скорость
- Застойная сердечная недостаточность — медленно/ нормальная скорость

Комплектность аудиограмм сердца

- Коарцитация аорты — медленная/нормальная скорость
- Стеноз аорты — медленный/нормальная скорость
- Аортальная регургитация, систолический шум изгнания — медленный/нормальная скорость
- Аортальная регургитация — медленная/нормальная скорость
- Нормальный сердечный звук — медленный/нормальная скорость
- Аортальный тон изгнания

Комплектность аудиограмм дыхания

- | | |
|---|---|
| <ul style="list-style-type: none">• Бронхофония• Влажные/сухие хрипы• Грубые влажные хрипы• Грубые дыхательные шумы• Крепитация• Мелкопузырчатые влажные хрипы• Нормальное бронхиальное/везикулярное дыхание• Ослабленный дыхательный шум• Патологическое бронхиальное дыхание• Прерывистое дыхание• Свистящие хрипы• Среднепузырчатые влажные хрипы• Шум трения плевры | <ul style="list-style-type: none">• Сухие хрипы низкий тон• Пуэрильное дыхание• Рончи у пациентов с уреимическим перикардитом• Хрипы и хрипы — бронхоэктазы у пациента с муковисцидозом• Хрип — астма• Хрип• Хрип — ХОБЛ• Рончи• Трение плевры• Трещины — бронхоэктазы• Хрипы — отек легких• Нормальный звук дыхания |
|---|---|

Патологии манекена-подростка

- Ранняя экстрасистола
- Синусная аритмия
- Трепетание предсердий
- Фибрилляция предсердий низкой амплитуды
- Фибрилляция предсердий высокой амплитуды
- АВ-блокада I-II степеней
- Предсердные паузы более 2,5 с
- Желудочковая монофокальная экстрасистолия
- Желудочковая мультифокальная экстрасистолия
- Желудочковый ритм
- Бигеминия
- Феномен R-зубец в T-зубце
- Желудочковая экстрасистолия
- Неустойчивые сокращения
- Тахикардия
- Фибрилляция желудочков
- Подъем/Депрессия ST-сегмента

Интерактивный светодинамический стенд с изображением кровеносной системы человека и отделов сердца, которым укомплектован данный набор, является идеальным инструментом для демонстрационного интерактивного обучения студентов. На этом стенде предусмотрены **2 режима работы: «Обучение» и «Контроль»**. Оба режима работы оснащены высокочувствительными сенсорами для управления и дистанционной мониторинговой функции.

- **Обучение**

С помощью элемента управления подсвечивается один из подразделов и запускается воспроизведение звуковых данных с помощью программного обеспечения «Виртуальный учитель».

- **Контроль**

Программная логика генерирует случайные вопросы со светодиодной индикацией при верном или неверном ответе

Комплект поставки:

- Лабораторный стол
- Интерактивный светодинамический стенд
- Тренажер аускультации (торс)
- Тренажер подростка
- Имитатор аппарата ЭКГ
- Крепежные и декоративные элементы
- Ноутбук
- Моноблок
- Паспорт изделия с руководством по эксплуатации
- Методические рекомендации

Материал:

АБС поливинилхлорид, МДФ 6 мм, силикон, двухкомпонентный пластик холодного отверждения, металлический профиль

Габариты, мм:

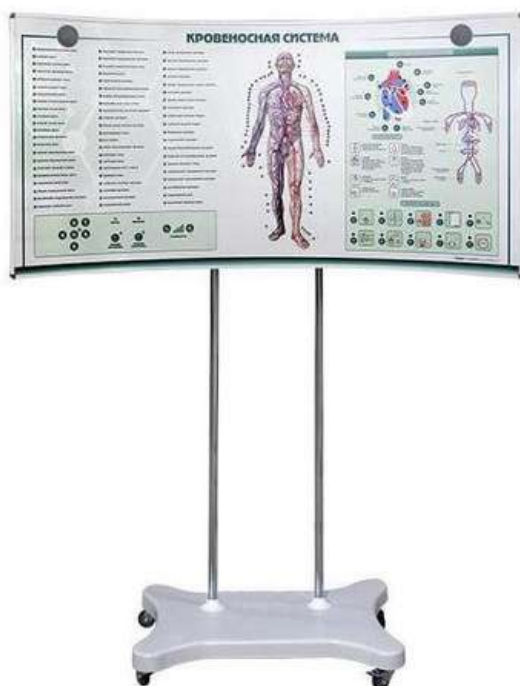
1900 x 700 x 1450

Вес, кг:

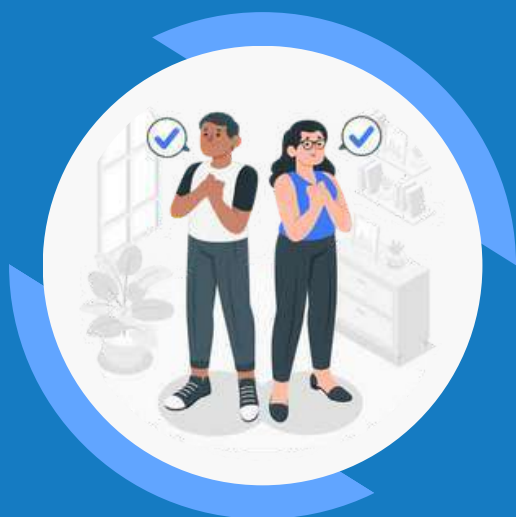
120



Дополнительные фотографии



Чтобы узнать актуальную стоимость
или сделать заказ, позвоните нам по телефону
8 800 444 12 55
или отправьте письмо на почту
zakaz@feba.ru



ЛУЧШИЙ СПОСОБ УЗНАТЬ
О НАШИХ ТОВАРАХ
И УСЛУГАХ — ПОСЕТИТЬ
НАШ САЙТ

 8 800 444 12 55

 feba.ru

 zakaz@feba.ru