

Набор XY плоттера XY Plotter Robot Kit V2.0



Артикул: 90014

Набор XY плоттера XY Plotter Robot Kit V2.0 — это набор для создания робота для рисования цифровых изображений на плоской поверхности ручкой или другим инструментом. Набор также можно использовать как лазерный гравёр, добавив ресурсный набор лазерного гравюра.

Набор плоттера XY Plotter Robot Kit V2.0 состоит **из более 60-ти видов компонентов от Makeblock**, включая балки, кронштейны, двигатели и т. д. Плоттер XY Plotter V2.0 управляется с помощью 2 программ: mDraw и Venbox. **mDraw — межплатформенное ПО с открытым исходным кодом, разработанное компанией Makeblock**

Технические характеристики

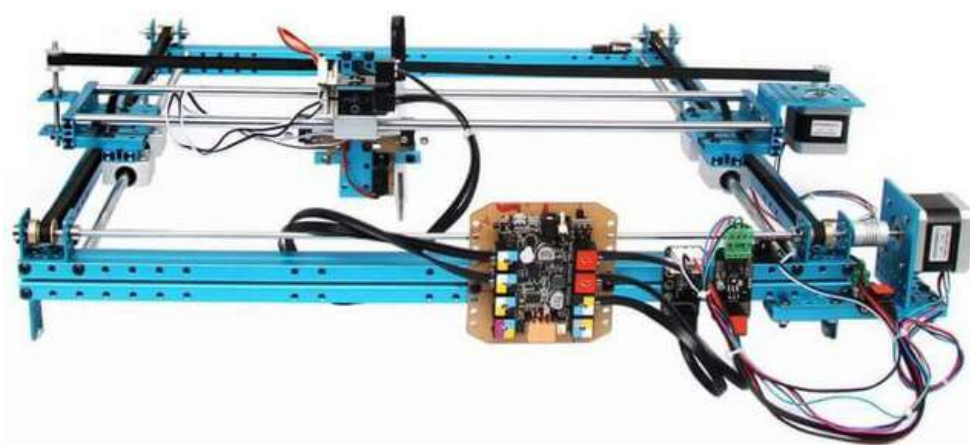
Совместимость	mDrawBot (mScara, mCar, mEggBot, mSpider), комплект плоттеров XY (режим сервопривода, лазерный режим)
ОС	Windows, Mac
Поддерживаемый тип файла	*.svg, *.bmp (конвертировать в *.svg)

Venbox совместим как с сервомеханизмом, так и с лазерным режимом плоттера XY. При этом Venbox поддерживает гравюру в масштабе серого, а также редактирует цифры и символы в ПО.

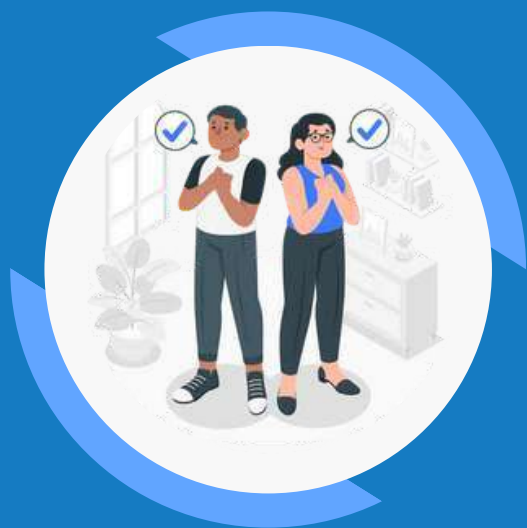
Комплектация:

- Балка 0824-16 x1
- Балка 0824-48 x4
- Балка 0824-80 x1
- Балка 0824-96 x4
- Балка 0824-112 x2
- Балка 0824-496 x2
- Балка 0808-80 x1
- Балка 2424-504 x2
- Крепление 3x3 x2
- Пластина 3x6 x5
- U-образное крепление x5
- Соединитель ремня x3
- Крепление для шагового мотора 42BYG x2
- Микросервомотор 9g x1
- Стопорная втулка 4 мм x10
- Гибкая муфта 4x4 мм x1
- Линейный вал движения D8X496mm x4
- Линейный подшипник качения 8 мм x6
- Подшипник с фланцем 4x8x3 мм x10
- Универсальная отвертка 2,5 мм x1
- Крестовая отвертка 3 мм x1
- Шестигранный ключ 1,5 мм x2
- Гаечный ключ 7 мм x1
- Гайка M4 x50
- Винт с потайной головкой M3x8 мм x10
- Винт без шляпки M3x5 x26
- Пластиковая заклепка R4060 x16
- Пластиковых заклепок R4100 x6
- Кабель 6P6C RJ25 35 см x1
- Кабель 6P6C RJ25 50 см x2
- Блок питания с адаптером 12 В постоянного тока x1
- Кабель USB A-Male to B-Male x1
- Крепление для базовой платы x1
- Датчик нажатия Me Micro Switch A x4
- Кронштейн для микро-сервопривода 9g x1
- Направляющий вал D4x512мм x1
- Направляющий вал D4x80мм x1
- Гайка M2 x3
- Винт с крестообразной головкой M2 × 10 x3
- Винт крышки M4 × 14 x30
- Винт крышки M4 × 16 x28
- Винт крышки M4 × 22 x12
- Винт крышки M4 × 8 x36
- Комбинированное соединение 3 x6
- Нейлоновые кабельные стяжки 2 x 100 x30
- Резиновая лента фиксирующая x5
- Плата Me Orion (на основе Arduino UNO) x1
- Драйвер мотора Me Stepper x2
- Адаптер RJ25 x3
- Кабель 6P6C RJ25 -20 см x2
- Зубчатый шкив 18Т x6
- Незамкнутый приводной ремень (1,3 м) x3
- Направляющий вал D4x56 мм x2
- Резьбовой вал 4x39 мм x1
- Винт крышки M4 × 30 x18
- Кольцо пластиковое 4x7x2мм x20
- Шаговый двигатель 42BYG x2

Дополнительные фотографии



Чтобы узнать актуальную стоимость
или сделать заказ, позвоните нам по телефону
8 800 444 12 55
или отправьте письмо на почту
zakaz@feba.ru



ЛУЧШИЙ СПОСОБ УЗНАТЬ
О НАШИХ ТОВАРАХ
И УСЛУГАХ — ПОСЕТИТЬ
НАШ САЙТ

 8 800 444 12 55

 feba.ru

 zakaz@feba.ru