

## Денто-модель для проведения проводниковой анестезии



**Артикул: МУ0362**

Эта денто-модель представляет собой **анатомически точный, эластичный материал десны** для имитации зубного ряда взрослого пациента. Она включает **28 модельных зубов** в стабильной окклюзионной конфигурации.

Анатомическая модель разработана для того, чтобы помочь специалистам практиковать управляемую анестезию, и поставляется с системой управления светом для правильного использования.

Система зонирования создана с помощью металлического напыления, и если инъекция выполнена правильно для данного клинического случая, загорается зеленый индикатор, если нет — красный.

Кроме того, он работает от электросети и **может быть установлен в симуляторы ТС-Т.01 и ТС-Г.01.**

### Имитируемые характеристики

- строение межзубных промежутков;
- строение пришеечной области корней;
- строение жевательных поверхностей и коронок;
- строение десны и нёба;
- строение фронтальных зубов.

### Комплектация:

- Денто-модель верхней и нижней челюстей
- Модельный зуб x28
- Шприц для анестезии
- Элемент питания
- Бокс для хранения
- Паспорт изделия

### Материал:

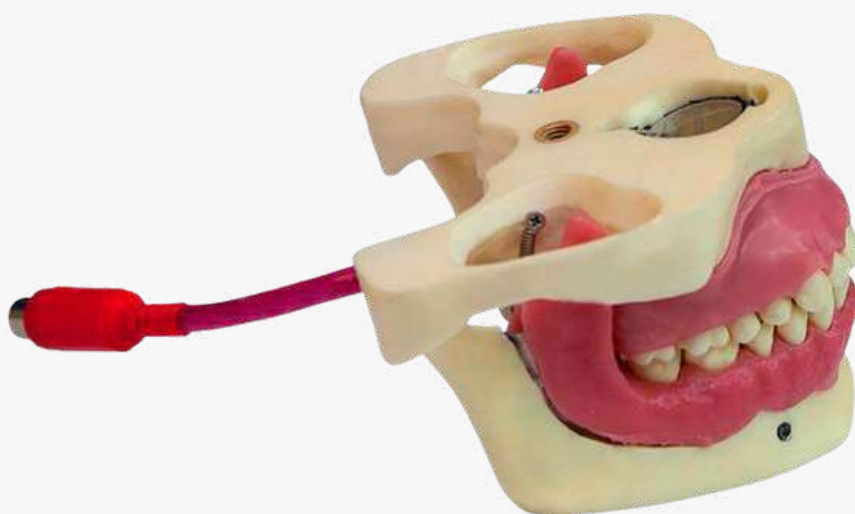
Безусадочный пластик

### Габариты, мм:

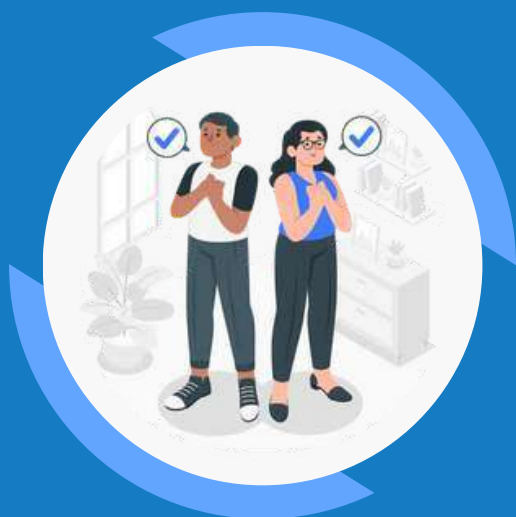
170 x 100 x 75

### Вес, кг:

0.2



Чтобы узнать актуальную стоимость  
или сделать заказ, позвоните нам по телефону  
**8 800 444 12 55**  
или отправьте письмо на почту  
**zakaz@feba.ru**



ЛУЧШИЙ СПОСОБ УЗНАТЬ  
О НАШИХ ТОВАРАХ  
И УСЛУГАХ — ПОСЕТИТЬ  
НАШ САЙТ

 8 800 444 12 55

 feba.ru

 zakaz@feba.ru