

PTZ-камера CleverCam 2012UHS (FullHD, 12x, USB 2.0, HDMI, SDI, LAN)



Артикул: 2012U3HS

Назначение

PTZ-камера CleverCam подходит для широкого спектра целей, включая видеоконференции, вебинары, образовательные мероприятия, трансляции мероприятий, веб-телепрограммы, наблюдение за объектами безопасности и др.

Особенности

- PTZ-камера CleverCam 2012UHS обладает Full HD разрешением и частотой съемки 60 кадров в секунду. При необходимости, ее формат можно настроить в соответствии с вашими техническими возможностями и требованиями
- Объектив устройства обеспечивает угол обзора в 72.5° без искажений
- Модель предлагает 12-кратное цифровое и 10-кратное оптическое увеличение
- С улучшенным алгоритмом автофокусировки камеры возможна съемка с активного говорящего участника без потери качества, управление которой осуществляется пультом дистанционного управления или компьютером
- Плавность и четкость видео при передаче по сетевому каналу обеспечиваются встроенными алгоритмами сжатия H.265/H264
- Для минимизации шумов и сохранения четкости изображения производитель внедрил в камеру для конференц-залов

технологии шумоподавления 2D и 3D

- Управление камерой осуществляется с использованием протоколов VISCA/PELCO-P/PELCO-D.

Связь с сервером передачи медиа-информации (Wowza, FMS)

осуществляется

через встроенный

в протокол RTMP

режим RTMP Push

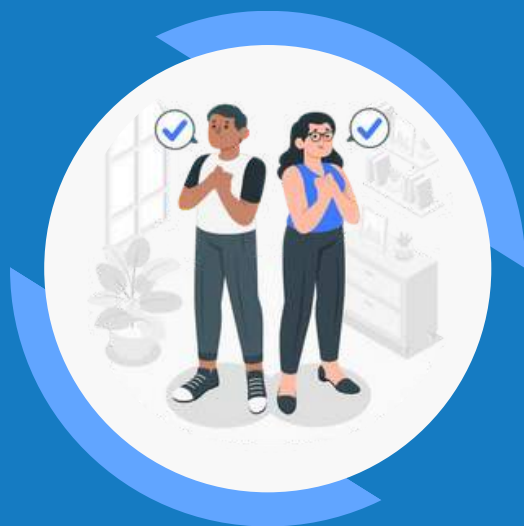
- Камера видео-обучения способна сохранить до 255 позиций предустановок и имеет функцию засыпания с низким энергопотреблением (менее 400 мВт в спящем режиме)



Параметр	Значение
Оптическое увеличение	12x, f = 3.9 ~ 46.1 мм
Матрица	1/2.8" высококачественная HD CMOS матрица
Эффективные пиксели	2.07 Мп 16:9
Формат видео	1080p при 60 к/с/1080i при 60 к/с/720p при 60 к/с
Угол обзора	72.5°
Цифровое увеличение	10x
Минимальное освещение	0.5 люкс (F1.8, AGC ON)
Шумоподавление	2D и 3D цифровое шумоподавление
Баланс белого	Ручной/ Авто/ Баланс белого одной кнопкой/ 3000K/ 4000K/ 5000K/ 6500K
Фокус	Авто/ ручной
Диафрагма	Авто/ ручной
Электронный затвор	Авто/ ручной
Компенсация задней подсветки	Вкл/ Выкл
Широкий динамический диапазон	Выкл / Динамическая регулировка
Регулировки видео	Яркость, оттенок, насыщенность, контрастность, резкость, гамма, ч/б
Коэффициент помех	55 дБ
Интерфейс портов ввода/ вывода	USB 3.0/HDMI3G-SDILANRS-232RS-485A-IN
Формат сжатия видео	H.264, H.265
Протокол управления	VISCA/ Pelco-D/ Pelco-P; Скорость передачи: 115200/ 9600/ 4800/ 2400 Бит/с
Порт аудиовхода	Двухканальный линейный вход 3.5 мм
Формат сжатия аудио	AAC/ MP3
HD IP интерфейс	100M IP порт (100BASE-TX); 5G WiFi (опция), поддержка протокола Visca с помощью IP порта

Параметр	Значение
HD IP интерфейс	100M IP порт (100BASE-TX); 5G WiFi (опция), поддержка протокола Visca с помощью IP порта
Сетевой протокол	RTSP/RTMP, ONVIF, GBT28181
Подключение к сети	Розетка НЕС3800 (DC 12 V)
Параметры штатива	
Поворот по горизонтали	$\pm 170^\circ$
Поворот по вертикали	$-30^\circ \sim +90^\circ$
Скорость поворота	$0.1 \sim 100^\circ / \text{с}$
Скорость наклона	$0.1 \sim 45^\circ / \text{с}$
предустановки	255(10 с помощью ульта ДУ)
Рабочая температура	$10^\circ \sim +50^\circ$

Чтобы узнать актуальную стоимость
или сделать заказ, позвоните нам по телефону
8 800 444 12 55
или отправьте письмо на почту
zakaz@feba.ru



ЛУЧШИЙ СПОСОБ УЗНАТЬ
О НАШИХ ТОВАРАХ
И УСЛУГАХ — ПОСЕТИТЬ
НАШ САЙТ

 8 800 444 12 55

 feba.ru

 zakaz@feba.ru