

Дополнительный сенсорный набор Matatalab Sensor Add-on



Артикул: 900001-3205

Набор состоит из блоков для программирования, контроллера Matatalab со встроенными сенсорами и **предназначен для расширения возможностей базового набора, например Matatalab Pro Set.**

Новые блоки и функция датчиков расширяют возможности кодирования, позволяя запрограммировать робота так, чтобы он мог обнаруживать препятствия, распознавать цвета и реагировать на звук. Во время игр или занятий дети смогут изменять цвет светодиодов на Контроллере, таким образом, подстраиваясь под конкретную историю.

Контроллер Matatalab имеет 3 режима, и один из них позволяет управлять роботом дистанционно.

Сенсорный режим можно использовать с Управляющей башней и Контрольной панелью из базового набора, а также совместно с бесплатным приложением MatataCode.

Основные возможности набора

- Распознавание звука при помощи звукового датчика.
- Распознавание цвета при помощи датчика цвета.
- Определение яркости света при помощи датчика освещенности.
- Инфракрасный (ИК) датчик (определяет наличие препятствий).
- Распознавание движений при помощи гироскопа.
- Взаимодействие между двумя роботами (отправка и получение сообщений).

Функция взаимодействия между роботами реализуется при помощи специальных блоков для программирования и дает возможность отправлять сообщения одним роботом другому. Функция может быть использована, например, в командных играх и соревнованиях.

Комплект поставки:

- Контроллер Matatalab x1
- Блоки условий x24
- Блок отправить/принять сообщение x4
- Блок управления светодиодами x6
- Карточки с цветом x7
- Обучающий буклет x1
- Руководство пользователя x1
- Кабель для зарядки USB-C x1

Возраст:

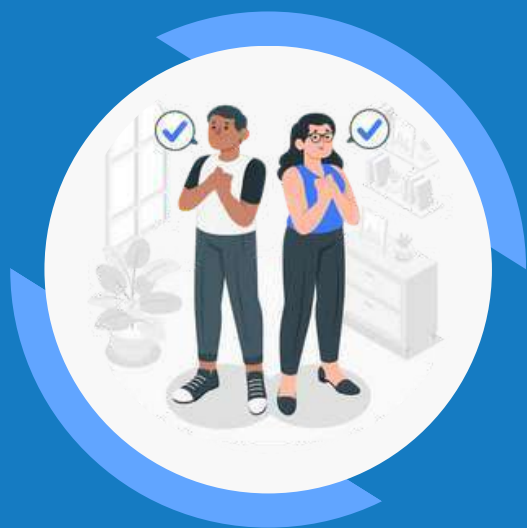
6+



Дополнительные фотографии



Чтобы узнать актуальную стоимость
или сделать заказ, позвоните нам по телефону
8 800 444 12 55
или отправьте письмо на почту
zakaz@feba.ru



ЛУЧШИЙ СПОСОБ УЗНАТЬ
О НАШИХ ТОВАРАХ
И УСЛУГАХ — ПОСЕТИТЬ
НАШ САЙТ

 8 800 444 12 55

 feba.ru

 zakaz@feba.ru