

СТОМАТОЛОГИЧЕСКИЙ ТРЕНАЖЕР ТС-У.04



Артикул: МУ0357

Стоматологический симулятор — это инновационное **автоматизированное рабочее место**, предназначенное для оптимизации процесса обучения **студентов, ординаторов и практикующих врачей** при сертификации и аккредитации.

Модель головы человека с туловищем и плечами, установленная на универсальной шарнирной опоре, может быть **отрегулирована в любое положение**, необходимое для учебного процесса, и **легко устанавливается** на столе. Покрытие модели головы изготовлено из **прочного эластичного материала**, который выдерживает износ.

Благодаря встроенному регулируемому артикулятору стоматологический манекен **точно воспроизводит все анатомические движения нижней челюсти**. Кроме того, универсальная шарнирная опорная система с креплением к столу позволяет приводить тренажер в горизонтальное положение для удобного хранения в нишах столов. Его коленно-рычажный механизм также позволяет **быстро заменять учебные модели**, синтезируя два движения: вращательное относительно горизонтальной оси и поступательное относительно вертикальной оси с двумя сферическими замками, что значительно сокращает время на замену и обеспечивает оптимальную эргономику в его внутреннем пространстве.

Модели зубов имитируют:

- строение межзубных промежутков;
- строение пришеечной области корней;
- строение жевательных поверхностей и коронок;
- строение десны и нёба;
- строение фронтальных зубов.

Модель верхней и нижней челюсти анатомически соответствует прикусу зубов взрослого человека, со стабильной окклюзией, реализованной с помощью 32 съемных зубов, которые крепятся друг к другу с помощью винтов для полного соответствия естественной конструкции зубов.

Все материалы, использованные в конструкции этого стоматологического тренажера, обладают высокой устойчивостью к повреждениям и механическому износу, но при этом позволяют легко проводить гигиеническую обработку или техническое обслуживание в случае необходимости.

Также в комплекте с тренажером поставляются специальные инструменты для стоматологических манипуляций.

Комплектность инструментов

- микромотор со сменными наконечниками;
- турбинный наконечник;
- шланг с коннектором для установки дополнительного пневматического инструмента (инструмент в комплект поставки не входит);
- пистолет вода-воздух;
- слюноотсос.



Комплектация:

- Стоматологический тренажер
- Стол
- Электропневматическая система (встроенная)
- Кресло
- Бестеневой светильник
- Наконечник угловой
- Микромотор
- Турбинный наконечник
- Пистолет вода-воздух
- Слюноотсос
- Силиконовые формы для изготовления верхней и нижней челюстей
- Комплект из 32 модельных зубов
- Паспорт изделия
- Руководство по эксплуатации

Материал:

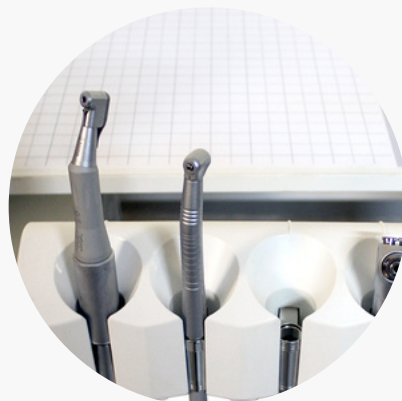
Нержавеющая сталь, стальной лист 3 и 5 мм, АБС поливинилхлорид, полиуретан, поливинилхлорид, пластик холодного отверждения, капролон, фторопласт

Габариты, мм:

Тренажер в сложенном состоянии — 1010 x 820 x 1700 мм; тренажер в рабочем состоянии — 1010 x 1450 x 1700 мм

Вес, кг:

40

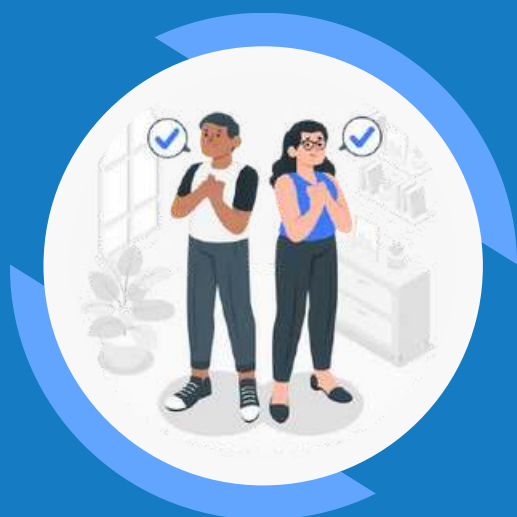


Чтобы узнать актуальную стоимость или
сделать заказ позвоните нам по телефону

8 800 444 12 55

или отправьте письмо на почту

info@feba.ru



ЛУЧШИЙ СПОСОБ УЗНАТЬ
О НАШИХ ТОВАРАХ
И УСЛУГАХ — ПОСЕТИТЬ
НАШ САЙТ

 8 800 444 12 55

 feba.ru

 info@feba.ru