

УЧЕБНАЯ ПЛОЩАДКА ПО ПДД (АВТОГОРОДОК) ДЛЯ ДЕТЕЙ СО СТАЦИОНАРНЫМ ОБОРУДОВАНИЕМ. ВАРИАНТ 2



Артикул: АГ0020

Автогородок интересует в первую очередь детские сады и школы.

Подойдет для эксплуатации на поверхности не менее 100 м², покрытой асфальтом.

В обучении помогут методички по изучению ПДД, входящие в комплект.

Возможны установка и соединение нескольких перекрестков в одну большую учебную площадку.

По завершении практических занятий возможен демонтаж элементов модуля без повреждения асфальтированной поверхности: утяжеленные основания, предназначенные специально для знаков и светофоров, обеспечат полную сохранность покрытия.

Детские автогородки набирают популярность с каждым годом, поскольку несут в себе и развлекательный, и обучающий элементы. А где как не в игре дети наилучшим образом усваивают информацию? В ассортимент нашего сайта входят мобильный автогородок, стационарный автогородок, пдд автогородок, автогородок для школы и другие вариации учебных площадок. За подробностями обращайтесь к менеджеру. Комплектность модуля так же обсуждается в индивидуальном порядке.

ВНИМАНИЕ! Длина кабеля корректируется согласно местоположению точки подключения к сети 220В.

**Расчет работ по дорожной разметке и монтажу ведется отдельно*

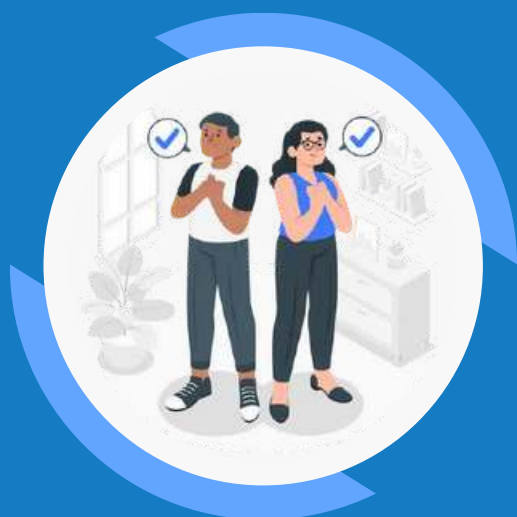
Преимущества модели:

- обеспечивает сохранность эксплуатируемой поверхности (асфальт)
- электрифицированные светофоры
- модульное создание общей дорожной структуры (возможно соединение нескольких перекрестков)

Комплект поставки:

- Светофор транспортный (три сигнала) x4
 - Светофор пешеходный (два сигнала) x8
 - Стойка под секцию светофора с анкерным креплением к грунту (стационарная) x4
 - Насадка под один дорожный знак (на стойку светофора) x4
 - Беспроводной пульт дистанционного управления светофорным оборудованием УП-1, на базе инфракрасных систем и фоточувствительных элементов
- + тренажерный учебно-методический комплект флэш-накопителей с мультимедийной программой по проведению занятий с детьми общеобразовательных учреждений в детском автогородке x1
- «Управляющий» дорожный контроллер x1
 - Дорожный контроллер к пульту управления x3
 - Силовой шкаф с заземлением (стационарный узел питания) ВЭ 230 AC/24 DC x1
 - Кабель x35
 - Труба для подземной прокладки кабеля x35
 - Знак дорожный с креплением x12
 - Стойка под дорожный знак (стационарная) x4
 - Краска для дорожной разметки x1
 - Краска для дорожной разметки x1
 - Методические рекомендации по эксплуатации и обслуживанию беспроводного электрооборудования для детских автогородков и учебных площадок x1
 - Технический регламент стандартизации детских автогородков.
 - Требования к архитектурно-планировочным и конструктивным решениям при строительстве детских автогородков. Требования, предъявляемые к оснащению детских автогородков учебным оборудованием x1
 - Методические рекомендации по проведению практических занятий с детьми дошкольного и школьного возраста в детских автогородках x1

Чтобы узнать актуальную стоимость
или сделать заказ, позвоните нам по телефону
8 800 444 12 55
или отправьте письмо на почту
info@feba.ru



ЛУЧШИЙ СПОСОБ УЗНАТЬ
О НАШИХ ТОВАРАХ
И УСЛУГАХ — ПОСЕТИТЬ
НАШ САЙТ

 8 800 444 12 55

 feba.ru

 info@feba.ru