

ТРЕНАЖЕР-МАНЕКЕН ДЛЯ ОТРАБОТКИ СЛР ПОЛНОРОСТОВОЙ «РОМАН-07»



Артикул: T1029

Этот манекен-симулятор обеспечивает реалистичный опыт отработки навыков сердечно-легочной реанимации, поскольку он точно имитирует человеческое тело с анатомически правильными ориентирами. Голова изготовлена из цельного куска материала ПВХ-пластизоль, который не имеет стыков и швов.

Анатомические ориентиры:

- шейный отдел позвоночника
- грудь
- мечевидный отросток
- соски

Реализуемые сценарии:

- диагностика состояния;
- непрямой массаж сердца;
- искусственная вентиляция легких «рот-рот», «рот-нос»;
- наложение жгутов и повязок;
- транспортировка пострадавшего.

Комплектация:

- Манекен
- Сменная лицевая маска (5 шт.)
- Поясной ремень
- Санитарная салфетка (100 шт.)
- Комплект одежды (водолазка, брюки, обувь)
- Паспорт изделия

Материал:

АБС, поливинилхлорид, полиуретан, пластик на полиуретановой основе

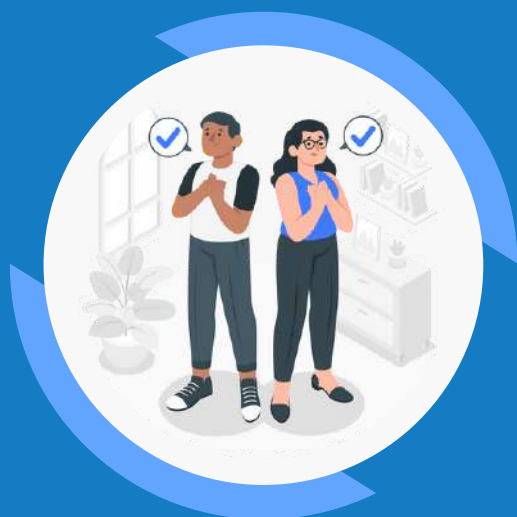
Габариты, мм:

1720 x 560 x 250

Вес, кг:

8

Чтобы узнать актуальную стоимость
или сделать заказ, позвоните нам по телефону
8 800 444 12 55
или отправьте письмо на почту
info@feba.ru



ЛУЧШИЙ СПОСОБ УЗНАТЬ
О НАШИХ ТОВАРАХ
И УСЛУГАХ — ПОСЕТИТЬ
НАШ САЙТ

 8 800 444 12 55

 feba.ru

 info@feba.ru