

Денто-модель верхней и нижней челюстей для эндодонтии ЧВН-32Э



Артикул: МУ0249

Эта анатомическая модель зубов обеспечивает анатомически точное представление верхнечелюстного аппарата для взрослых пациентов.

Включает в себя **32 зуба, все они съемные, с корневыми каналами**, видимыми на уровне корней, и прочно удерживаются на месте винтами с внутренней «звездчатой» канавкой для предотвращения смещения при многократной замене. Концы этих денто-моделей были специально изготовлены для установки в артикулятор.

Разработанные для максимального удобства студентов, ординаторов и практикующих врачей, которым необходимо пройти сертификационные или аккредитационные тесты, учебная модель зубов является необходимым инструментом для достижения успеха.

Для большего разнообразия и интенсивности обучения вы можете приобрести расходные материалы.

Комплектность модели

- строение межзубных промежутков;
- строение пришеечной области корней;
- строение жевательных поверхностей и коронок;
- строение десны и неба;
- строение фронтальных зубов.



Комплектация:

- Денто-модель верхней и нижней челюстей
- Модельный зуб х32
- Отвертка
- Бокс для хранения
- Паспорт изделия

Материал:

Безусадочный пластик

Габариты, мм:

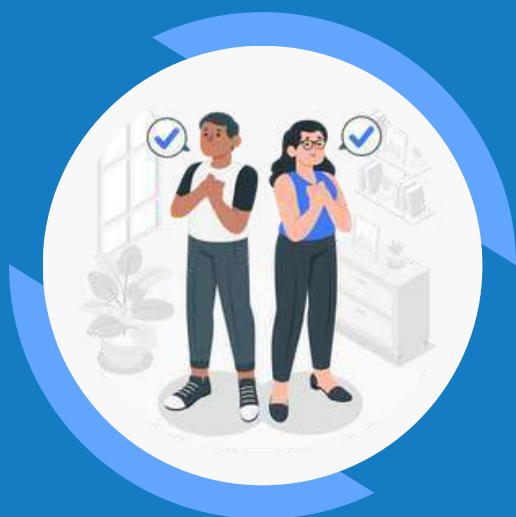
175 x 115 x 40

Вес, кг:

0.1



Чтобы узнать актуальную стоимость
или сделать заказ, позвоните нам по телефону
8 800 444 12 55
или отправьте письмо на почту
zakaz@feba.ru



ЛУЧШИЙ СПОСОБ УЗНАТЬ
О НАШИХ ТОВАРАХ
И УСЛУГАХ — ПОСЕТИТЬ
НАШ САЙТ

 8 800 444 12 55

 feba.ru

 zakaz@feba.ru