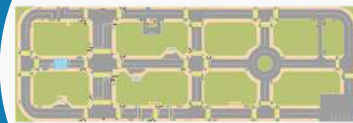


# ДЕТСКИЙ АВТОГОРОДОК С ПЕРЕНОСНЫМ ОБОРУДОВАНИЕМ 112 X 38 М



## Артикул: АГ0004

Автогородок занимает площадь более 1000 м<sup>2</sup> без ограничения максимального размера и включает в себя сеть дорог, тротуаров и площадок для движения, а также технические средства организации дорожного движения, такие как светофоры, шлагбаумы, дорожные знаки и дорожная разметка.

Геометрические характеристики приняты согласно требованиям ГОСТ и уменьшены до размеров, комфортных в использовании детьми.

Детские автогородки набирают популярность с каждым годом, поскольку несут в себе и развлекательный, и обучающий элементы. А где как не в игре дети наилучшим образом усваивают информацию? В ассортимент нашего сайта входят мобильный автогородок, стационарный автогородок, ПДД автогородок, автогородок для школы и другие вариации учебных площадок. За подробностями обращайтесь к менеджеру.

## Комплект поставки:

- Учебный модуль для изучения ПДД «Робот-регулирующий» x1
- Светофор транспортный (три сигнала) x32
- Светофор пешеходный (два сигнала) x28
- Светофор стрелка (один сигнал) x8
- Светофор транспортный для регулирования движения через железнодорожные переезды x2
- Шлагбаум через ж/д переезд x2
- Стойка под секцию светофора с анкерным креплением к грунту (стационарная) x33
- Насадка под один дорожный знак (на стойку светофора) x8
- Насадка под два дорожных знака (на стойку светофора) x8
- Автоматизированная система управления автогородком «АГ-2» + программное обеспечение x1
- Дорожный контроллер к пульту управления x37
- «Управляющий» дорожный контроллер x1
- Силовой шкаф с заземлением (стационарный узел питания) ВЭ 230 AC/24 DC x1
- Кабель x300
- Труба для подземной прокладки кабеля x300
- Знак дорожный с креплением x159
- Стойка под дорожный знак (стационарная) x72
- Знак дорожный с креплением x47
- Стойка под дорожный знак (переносная) x15
- Основание под дорожный знак (переносное) x15
- Макет «Железнодорожный переезд» x1
- Искусственная неровность x2
- Павильон «Остановка общественного транспорта» x2
- Павильон «Пост ДПС» x1
- Макет двухсторонний «Школа» x1
- Стенд информационный (маркерный) «План-схема и техника безопасности при проведении занятий в автогородке» x1
- Краска для дорожной разметки x3
- Краска для дорожной разметки x2
- Комплект сигнальных дорожных столбиков высотой 1000 мм x1
- Сигнальный дорожный конус (жесткий, с одной световозвращающей полосой) x20
- Форма ЮИД x10
- Подростковый велосипед x10

- Детский велосипед x10
- Электромобиль «Формула-1» x5
- Веломобиль «BERG Rally Orange K» x5
- Методические рекомендации по эксплуатации и обслуживанию беспроводного электрооборудования для детских автогородков и учебных площадок x1
- Технический регламент стандартизации детских автогородков.

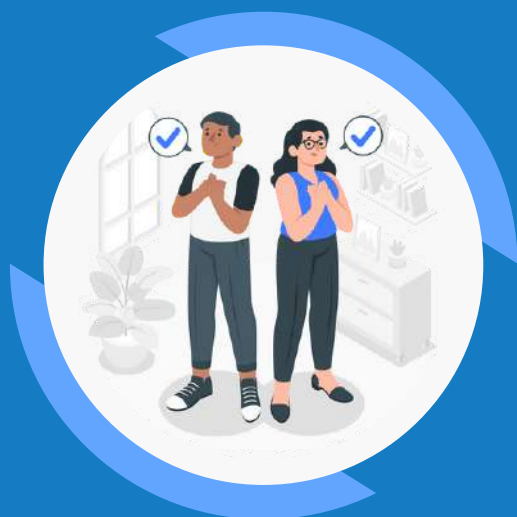
Требования к архитектурно-планировочным и конструктивным решениям при строительстве детских автогородков. Требования, предъявляемые к оснащению детских автогородков учебным оборудованием x1

- Методические рекомендации по проведению практических занятий с детьми дошкольного и школьного возраста в детских автогородках x1

### **Габариты, мм:**

112000 x 38000

Чтобы узнать актуальную стоимость  
или сделать заказ, позвоните нам по телефону  
**8 800 444 12 55**  
или отправьте письмо на почту  
**info@feba.ru**



ЛУЧШИЙ СПОСОБ УЗНАТЬ  
О НАШИХ ТОВАРАХ  
И УСЛУГАХ — ПОСЕТИТЬ  
НАШ САЙТ

 8 800 444 12 55

 feba.ru

 info@feba.ru