

Денто-модель верхней и нижней челюсти ЧВН-28



Артикул: МУ0135

Данный тренажер представляет собой челюстной аппарат взрослого человека и состоит из **верхней/нижней челюстей и 28 зубов**. Все зубы закрепляются на винты, делая крепление моделей более надежным.

Материалы, использованные при создании учебной модели челюсти, **позволяют в точности повторять характеристики реальных человеческих челюсти и зубов**.

Изучаемые характеристики

- строение межзубных промежутков;
- строение пришеечной области корней;
- строение жевательных поверхностей и коронок;
- строение десны и неба;
- строение фронтальных зубов.



Комплектация:

- Денто-модель верхней и нижней челюсти
- Модельный зуб x28
- Отвертка
- Паспорт изделия

Материал:

Безусадочный пластик

Габариты, мм:

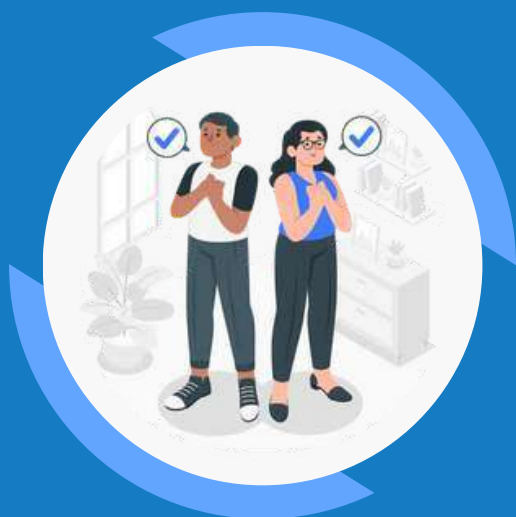
50 x 75 x 55

Вес, кг:

0.1



Чтобы узнать актуальную стоимость
или сделать заказ, позвоните нам по телефону
8 800 444 12 55
или отправьте письмо на почту
zakaz@feba.ru



ЛУЧШИЙ СПОСОБ УЗНАТЬ
О НАШИХ ТОВАРАХ
И УСЛУГАХ — ПОСЕТИТЬ
НАШ САЙТ

 8 800 444 12 55

 feba.ru

 zakaz@feba.ru