

## Ресурсный набор Makeblock Smart Camera Add-on Pack



**Артикул: P1100022**

**Набор содержит модуль-камеру компьютерного зрения SMART Camera с блоком питания и аксессуары к ней.**

Камера подойдет **для изучения цифрового зрения роботов** и проектной деятельности в рамках робототехнических соревнований. **Обладает способностью распознавать цвета, формы, коды и линии.**

Камера совместима с базовыми роботами mBot, mBot Ranger, Ultimate и контроллерами HaloCode, Nova Pi. Программирование осуществляется в среде Arduino графическим языком.

### Технические характеристики

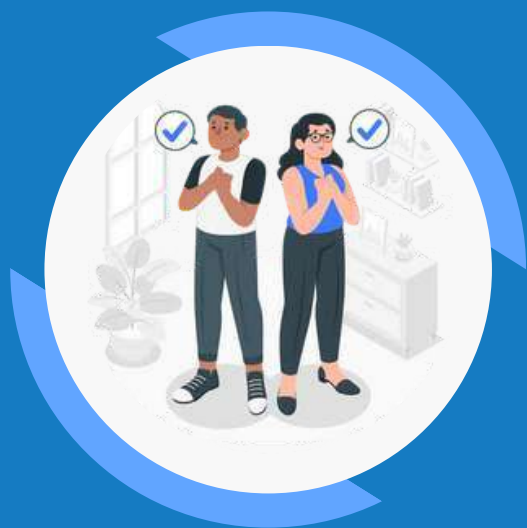
Разрешение камеры	640*480 пикс
Угол зрения	60°
Скорость распознавания	не менее 60 кадр/сек
Расстояние распознавания объекта	0.25-1.2 м

## Материал:

АБС пластик



Чтобы узнать актуальную стоимость  
или сделать заказ, позвоните нам по телефону  
**8 800 444 12 55**  
или отправьте письмо на почту  
**zakaz@feba.ru**



ЛУЧШИЙ СПОСОБ УЗНАТЬ  
О НАШИХ ТОВАРАХ  
И УСЛУГАХ — ПОСЕТИТЬ  
НАШ САЙТ

 8 800 444 12 55

 feba.ru

 zakaz@feba.ru