

ЛАБОРАТОРНО-ДИАГНОСТИЧЕСКИЙ УЧЕБНЫЙ КОМПЛЕКС «СТОМАТОЛОГИЯ»



Артикул: МУ0036

Лабораторно-практический комплекс «Стоматология» обеспечивает **теоретическую и практическую подготовку студентов**, а также **ординаторов** по данной специальности.

В рамках данного курса студенты получают необходимые знания по различным разделам стоматологии, включая физические методы клинического обследования (осмотр, пальпация и перкуссия), тактику оказания неотложной стоматологической помощи хирургическим больным, а также сведения о стоматологическом оборудовании (инструменты, средства, приспособления и аппараты). Кроме того, мануальные навыки развиваются и закрепляются посредством самостоятельной работы на фантомах и муляжах.

Оборудование, предоставляемое студентам, предлагает **полный набор учебных методик и тренажеров**, которые помогают им в изучении теоретического материала, отработке практических навыков и проверке полученных знаний.

Фантомы, используемые в данном курсе, представляют собой модель головы с открывающимся ртом, что обеспечивает **легкий доступ к зубным рядам верхней и нижней челюстей**. Это позволяет воссоздать деформации, вызванные различными заболеваниями, а также отработать навыки использования анестезии, работы с хирургическими инструментами и техники применения лекарств. Если под рукой есть оборудование для процедурного кабинета, то наряду с навыками ортопедической стоматологии **можно отрабатывать методы терапевтической стоматологии**.

Муляжи представляют собой отличный способ изучения и освоения анатомии челюстно-лицевой области, а также прекрасную возможность для **изучения и регистрации различных стоматологических заболеваний** (таких как зубной налет, пародонтит, кариес прилегающей и гладкой поверхности).

Комплекс также содержит **многочисленные инструменты**.

Комплектность инструментов

Для удаления зубов:

- щипцы;
- элеваторы;
- рашперы;
- костные ножницы.

Для соединения мягких тканей:

- хирургические иглы;
- стоматологические иглодержатели;
- хирургические ножницы.

Для ретракции тканей:

- стоматологические ретракторы;
- стоматологические ротаторы.

Для остановки кровотечения — кровоостанавливающие зажимы.

Кроме того, программное обеспечение моноблока позволяет пользователям по своему усмотрению **добавлять и редактировать информацию** через USB-накопитель: оно просто в использовании, поэтому вам не потребуется помощь представителей поставщика.

Функциональные возможности ПО

- Наблюдение за ходом процедур;
- Управление светодинамическими стендами;
- Проведение семинарских занятий и чтение лекции;
- Изучение теоретического материала об анатомии челюсти и зубов;
- Изучение теоретического материала о методах лечения и диагностики зубов;
- Проведение тестирования обучаемого по пройденному материалу.

И последнее, но не менее важное: **имеется доступ в Интернет**, что позволяет проводить **удаленные консультации (лекции)**, а также **удаленный обмен информацией** и участие в медицинских конференциях/форумах.

Комплектация:

- Лабораторный стол с интегрированным моноблоком диагональю не менее 19", интерактивными светодинамическими стендами, ящиками для хранения инструментов и сменного (запасного) материала
- Макет-фантом головы взрослого человека с раскрывающимся ртом и заменяемыми зубными рядами
- Макет-фантом головы ребенка с раскрывающимся ртом и заменяемыми зубными рядами
- Дентомодели
- Комплект стоматологических инструментов
- Сменные зубные ряды с набором больших зубов
- Паспорт изделия с руководством по эксплуатации
- Методические рекомендации

Материал:

Каркас стенда из алюминиевого профиля, МДФ, органическое стекло, крепежные и декоративные элементы

Габариты, мм:

2200 x 700 x 1700

Вес, кг:

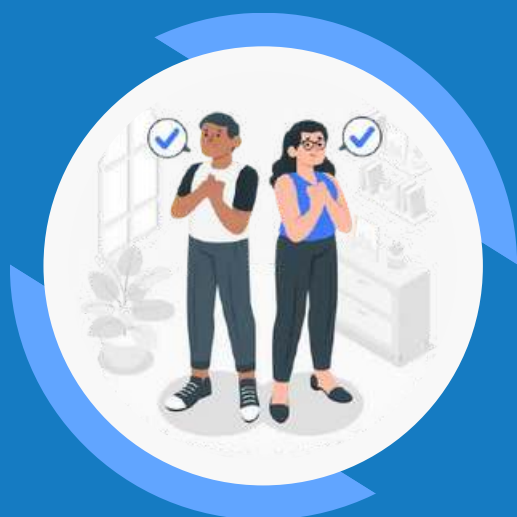
50

Чтобы узнать актуальную стоимость или
сделать заказ позвоните нам по телефону

8 800 444 12 55

или отправьте письмо на почту

info@feba.ru



ЛУЧШИЙ СПОСОБ УЗНАТЬ
О НАШИХ ТОВАРАХ
И УСЛУГАХ — ПОСЕТИТЬ
НАШ САЙТ

 8 800 444 12 55

 feba.ru

 info@feba.ru