

SONOtrain™ Модель молочной железы с опухолями

Артикул: 1019635

Габариты:

Длина (см): 36
Высота (см): 12.5
Ширина (см): 36
Вес (кг): 2



Описание:

Реалистичный манекен груди предназначен **для обучения исследованию кисты молочной железы женщины. Тренажер обладает реалистичной системой отражения звукового сигнала**, что позволяет проводить на нем УЗИ-обследование. Материал, из которого изготовлен тренажёр SONOtrain™, **ощущается как настоящие ткани человека**, на которых возможно производить диагностическую пальпацию и инъекции.

Медицинский тренажер для обучения является великолепным образовательным инструментом **для базового обучения.**

Внимание: ультразвуковое устройство не является частью товара.

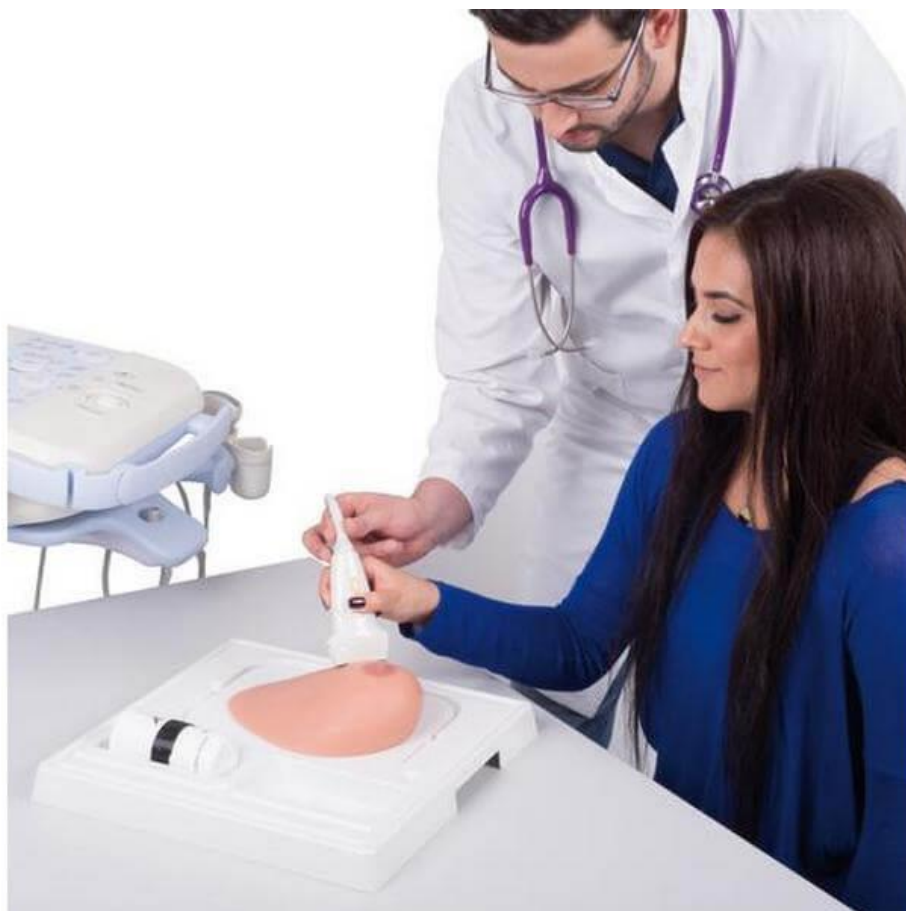


SONOtrain™ Модель молочной железы с опухолями

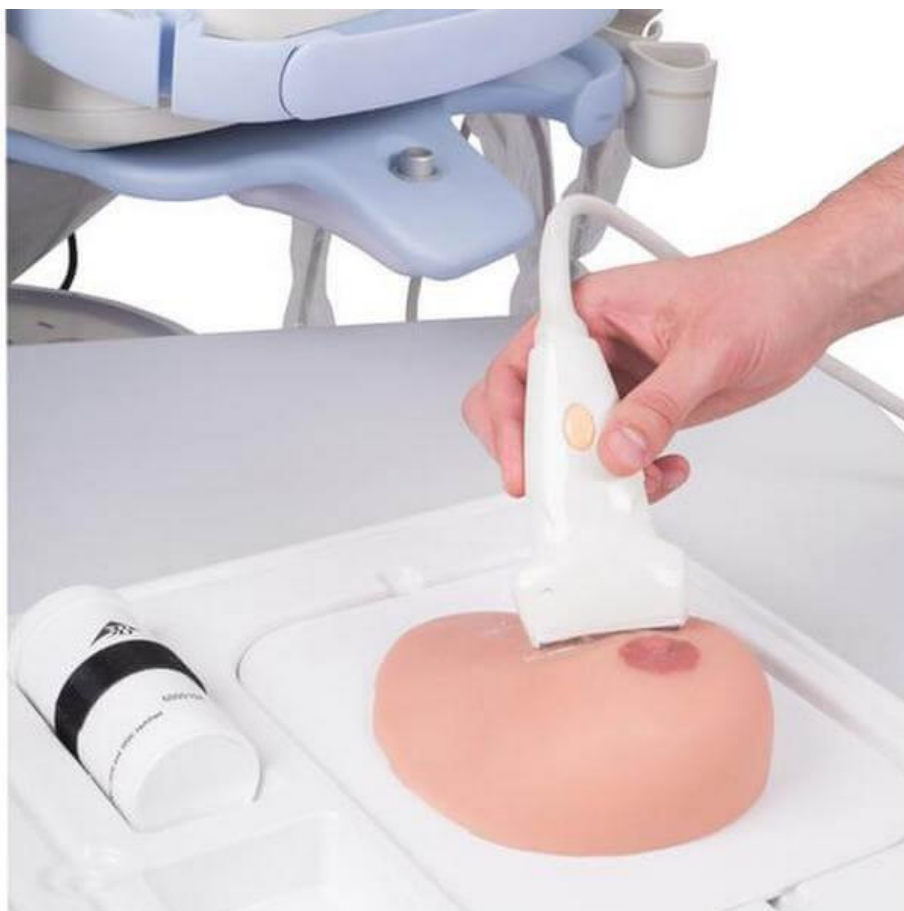




SONOtrain™ Модель молочной железы с опухолями



SONOtrain™ Модель молочной железы с опухолями





SONOtrain™ Модель молочной железы с опухолями



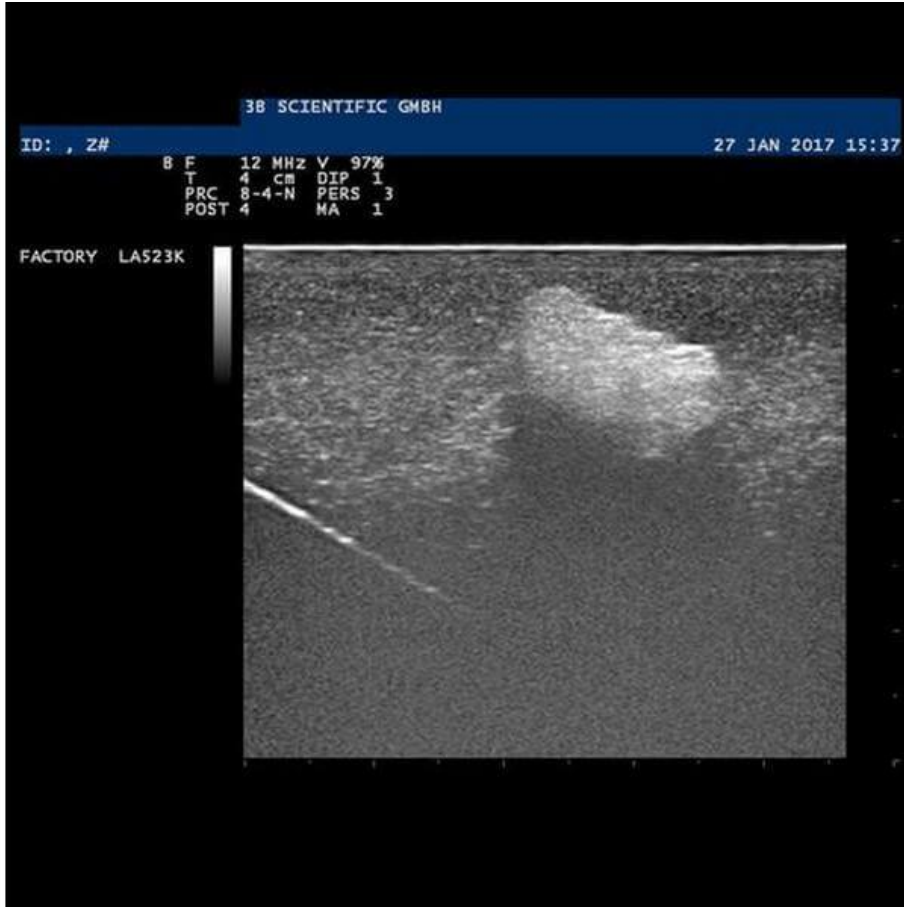


SONOtrain™ Модель молочной железы с опухолями

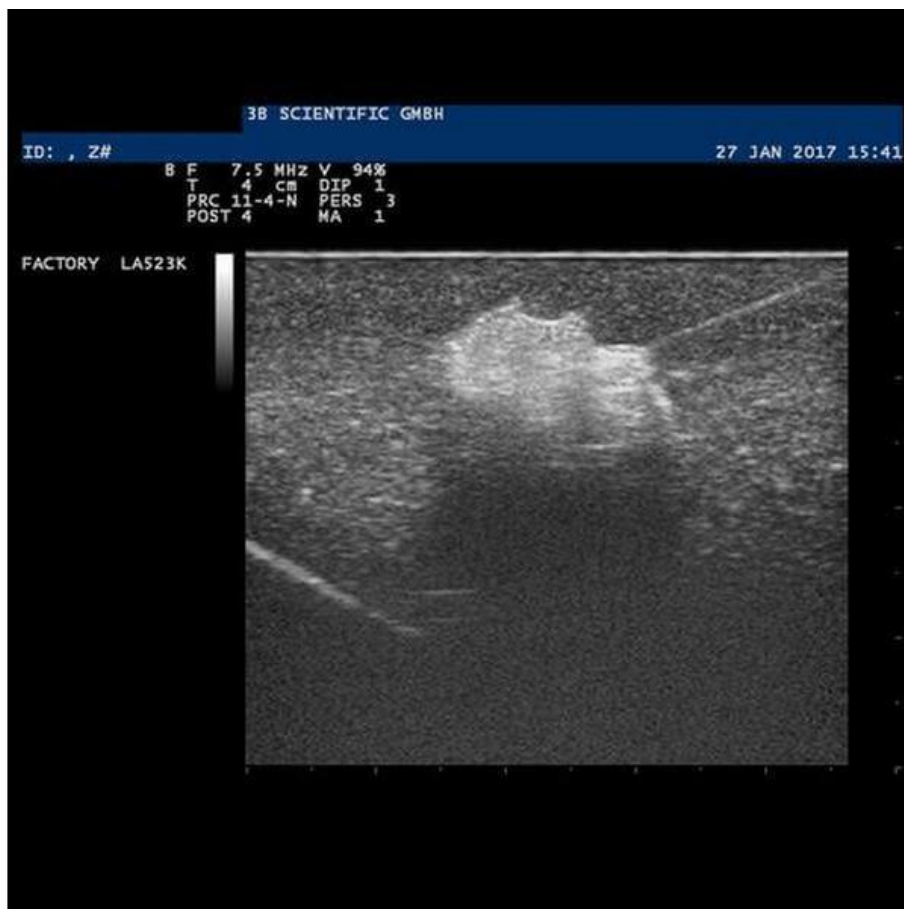




SONOtrain™ Модель молочной железы с опухолями



SONOtrain™ Модель молочной железы с опухолями



Внешний вид товара, включая цвет, вес, объем, размеры, в зависимости от партии, могут незначительно отличаться от представленного в описании.

Ссылка на страницу товара на сайте:

https://feba.ru/catalog/meditsinskie_uchebnye_trenazhery/trenazhery_manekeny_simulyatory/10798/