

PTZ-камера CleverCam 1011HDB-5 POE (FullHD, 5x, LAN, HDBaseT)



Артикул: 1011HDB-5 POE

Назначение

- Образование: PTZ-камера CleverCam используется в образовательных учреждениях для создания интерактивных учебных сред, проведения видеоконференций, онлайн-лекций и других образовательных форматов, где необходимы гибкость и контроль над обзором
- Бизнес-презентации и конференции: камера позволяет создать высококачественные и интерактивные бизнес-презентации, видеоконференции, вебинары и другие мероприятия, где важны визуальное представление и контроль над обзором.
- Трансляции и стриминг: PTZ-камера CleverCam подходит для проведения трансляций в реальном времени и стриминговых мероприятий, включая концерты, спортивные соревнования, лекции, виртуальные туры и другие медиа-события

Подключение и работа в количестве до 6 человек.

Особенности

- Full HD разрешение
- Возможность 10-кратного цифрового увеличения
- Алгоритм автофокуса помогает быстро и точно сфокусировать изображение, сохраняя его четкость
- Камера для онлайн-обучения обладает эффективным CMOS-сенсором с низким уровнем шума и технологией 2D/3D DNR для уменьшения искажений и повышения резкости
- Поддерживается режим сна/пробуждения по сигналу

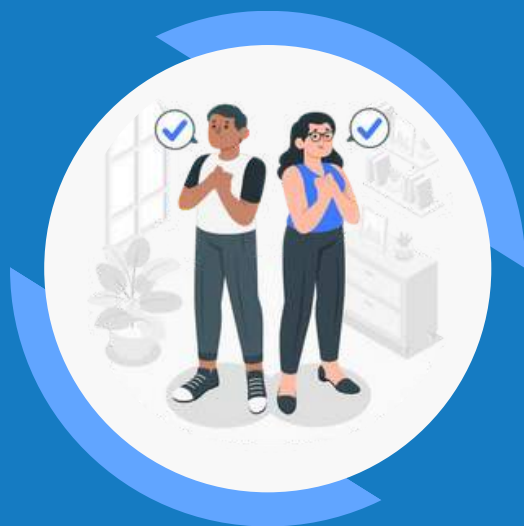


Параметр	Значение
Оптическое увеличение	5×
Фокусное расстояние	f = 3.1 ~ 15.5 мм
Угол обзора	83.7°
Диафрагма (AV)	F1.8 ~ F2.8
Сенсор	1/2.8 дюймовый, высококачественный HD CMOS датчик
Количество эффективных пикселей	16:9, 2.07 Мп
Формат видео	1080p при 60 к/с 1080i при 60 к/с 720p при 60 к/с
Цифровое увеличение	10×
Минимальная освещенность	0.5 люкс (F1.8, AGC ON)
Шумоподавление (DNR)	2D и 3D
Баланс белого	Авто/ Ручной/ One Push/ 3000K/ 4000K/ 5000K/ 6500K
Фокус/Диафрагма/Электронный затвор	Авто/ Ручной
Компенсация засветки (BLC)	Вкл/ Выкл
Динамический диапазон (WDR)	Выкл/ Динамическая регулировка уровня
Настройки видео	Яркость, цвет, насыщенность, контрастность, резкость, режим ч/б, гамма
Отношение сигнал/шум (SNR)	> 55 Дб
Видео	HDBaseT(POE), LAN, A-IN
Формат сжатия видео	H.264, H.265, двухпоточковый вывод
Протокол управления	VISCA Pelco-D Pelco-P
Аудио	Линейный вход TRS jack 3.5 мм
Формат сжатия аудио	AACMP3 G.711A
HD IP интерфейс	100M IP port(100BASE-TX), поддержка VISCA протокола управления через IP порт
Сетевой протокол	RTSP, RTMP, ONVIF, GB/T28181
Блок электропитания	HEC3800 (DC 12 V)

Параметр	Значение
Электропитание	AC110V-AC220V, DC 12 V/ 1.5 A
Панорамирование, наклон, вращение	$\pm 170^\circ$, $-30^\circ \sim +90^\circ$
Управление скоростью панорамирования	0.1 ~ 60° /с
Управление скоростью наклона	0.1 ~ 30° /с
Предустановленная скорость	Панорама: 60° /с, наклон: 30° /с
Количество предустановок	255 предустановок (10 предустановок через пульт ДУ)
Дистанционное управление (IP)	Удаленное обновление, перезагрузка и сброс



Чтобы узнать актуальную стоимость
или сделать заказ, позвоните нам по телефону
8 800 444 12 55
или отправьте письмо на почту
zakaz@feba.ru



ЛУЧШИЙ СПОСОБ УЗНАТЬ
О НАШИХ ТОВАРАХ
И УСЛУГАХ — ПОСЕТИТЬ
НАШ САЙТ

 8 800 444 12 55

 feba.ru

 zakaz@feba.ru