

## РОБОТ-ТРЕНАЖЕР ДЛЯ ОКАЗАНИЯ ПЕРВОЙ МЕДИЦИНСКОЙ ПОМОЩИ С ПЕРСОНАЛЬНЫМ КОМПЬЮТЕРОМ (НОУТБУКОМ) «РОМАН-09»



### Артикул: T1034

Тренажер отлично подойдет для практики отработки СЛР в различных учебных заведениях. Манекен-симулятор предназначен для имитации человеческого тела с точными анатомическими особенностями (шея, грудь, соски) и дает возможность отработать основные приемы сердечно-легочной реанимации.

### Режимы работы:

- учебный;
- реанимации одним спасателем (2-15);
- реанимация двумя спасателями (1-5);
- режим реанимации (2-30);
- режим реанимации (30-2), рекомендованный ЕС.

Тренажер предусматривает 5 основных режимов работы. Усложненный вариант предлагает вам **уровень «Эксперт»**, в ходе которого пульт не фиксирует работу практиканта: понять, все ли сделано правильно, можно исключительно по меняющимся свойствам манекена.

Настенное табло, входящее в комплект, идеально подходит для учебных курсов, поскольку может подключаться по беспроводной связи к планшетному компьютеру, предварительно запрограммированном на оценку знаний и умений обучаемых в области оказания первой помощи.

### Темы для тестирования на планшете:

- поражение током (от 220 до >1000 В; поражение при обрыве линии электропередачи)
- падение с опоры при ремонте электросети; попадание в зону замыкания фазы
- на землю
- химический ожог лица и глаз; без/с повреждением кожи
- отравление парами: хлором и угарным газом

В комплекте с тренажером идет ноутбук, содержащий анимационную программу для обучения, с возможностью отслеживания и анализа каждого движения, сделанного учеником.

### **Преимущества модели:**

- точная имитация человеческой кожи
- широкий спектр разыгрываемых сценариев
- имитация признаков жизни (пульс, мобильность зрачков)
- наличие комплекта сменных аксессуаров (санитарные салфетки для ИВЛ, дыхательные пути, лицевые маски)

### **Комплектация:**

1. Манекен
2. Настенное табло
3. Электронный модуль тестирования
4. Планшетный компьютер с программным обеспечением
5. Ноутбук
6. Комплект одежды (водолазка, брюки, обувь)
7. Пенополиэтиленовый коврик
8. Блок питания 12В
9. USB-кабель
10. Транспортировочная сумка
11. Аптечка
12. Санитарные салфетки для искусственной вентиляции легких (100 шт)
13. Накладные имитаторы ран и повреждений
  - открытые переломы: плечевой кости, бедра, предплечья
  - ожоги кисти 3-х степеней
  - отморожение кисти 2-х степеней
  - закрытый перелом голени
  - проникающее ранение брюшной полости с выпадением кишки
  - рвано-ушибленная рана стопы
14. Набор цветных маркеров
15. Жидкость для маркерных досок
16. Поясной ремень
17. Комплект крепежных элементов
18. Паспорт изделия
19. Методические рекомендации

### **Материал:**

АБС, поливинилхлорид, полиуретан, пластик на полиуретановой основе

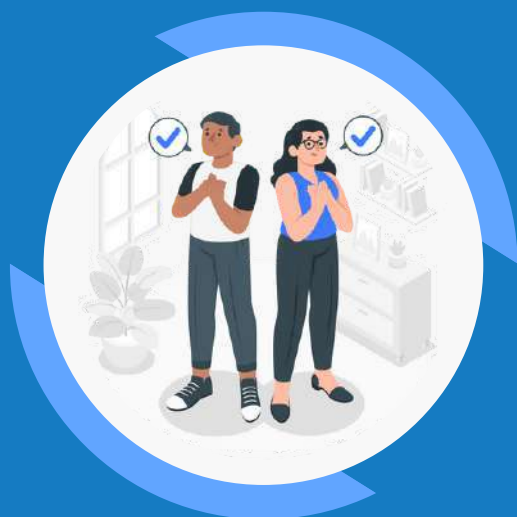
### **Габариты, мм:**

Манекен — 1800 x 600 x 250; настенное табло — 750 x 750 x 20

### **Вес, кг:**

30

Чтобы узнать актуальную стоимость  
или сделать заказ, позвоните нам по телефону  
**8 800 444 12 55**  
или отправьте письмо на почту  
**info@feba.ru**



ЛУЧШИЙ СПОСОБ УЗНАТЬ  
О НАШИХ ТОВАРАХ  
И УСЛУГАХ — ПОСЕТИТЬ  
НАШ САЙТ

 8 800 444 12 55

 feba.ru

 info@feba.ru