

## Двухслойная модель кишки



### Артикул: МУ0018

Эта двухслойная модель кишечника представляет собой фантастический модуль из двухкомпонентного силикона, который позволяет отрабатывать наложение эндоскопического и открытого швов, наложение ручного и аппаратного анастомоза.

Тренажер для хирургии **может быть использован в интерактивном лапароскопическом тренажере** в качестве дополнительного элемента.

Материал, используемый для создания модели органа человека, изготовлен из высокореалистичного силикона, который **повторяет ткани человеческого тела**.

### Комплектация:

- Модель x1
- Паспорт изделия

### Материал:

Силикон

### Габариты, мм:

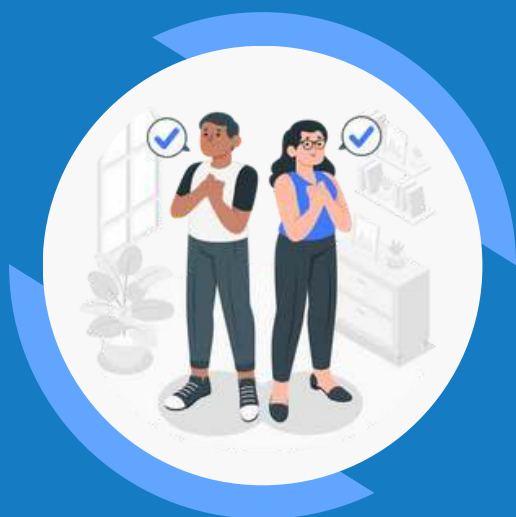
120 x 35 x 35

### Вес, кг:

0.3



Чтобы узнать актуальную стоимость  
или сделать заказ, позвоните нам по телефону  
**8 800 444 12 55**  
или отправьте письмо на почту  
**zakaz@feba.ru**



ЛУЧШИЙ СПОСОБ УЗНАТЬ  
О НАШИХ ТОВАРАХ  
И УСЛУГАХ — ПОСЕТИТЬ  
НАШ САЙТ

 8 800 444 12 55

 feba.ru

 zakaz@feba.ru