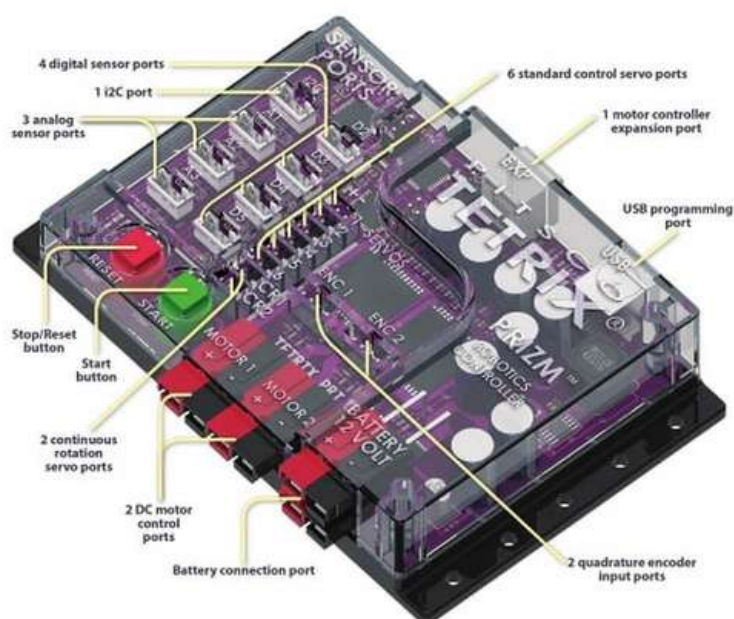


Набор для создания робототехнических моделей с двойной системой управления



Артикул: 43054

Возьмите лучшее из теории и практики **с этим набором, в котором есть всё, что может понадобится группе из 2-х учащихся** для создания робототехнических моделей, которые поддаются программированию и дистанционному управлению.



Комплект поставки:

- Контроллер для робототехнических моделей серии TETRIX® PRIZM™ с кабелем, оснащённым разъёмом USB
- Искатель разметочной линии и ультразвуковой датчик семейства Grove
- Четырёхканальный беспроводной контроллер в виде игрового пульта управления
- Контроллер радиоуправляемого электромотора и крепёж в комплекте
- 679 конструктивных элементов
- Конструктивные элементы, элементы механизмов движения и крепёжные элементы, в том числе разнообразные колёса, шестерни, профильные рейки, планки и соединители
- Два электромотора постоянного тока на 12 В, кабели для электромоторов, два стандартных сервопривода с поворотом вала на 180 градусов
- Перезаряжаемая аккумуляторная батарея и зарядное устройство
- Выключатель аккумуляторных батарей и приспособления для сборки
- Прочный контейнер, крышка и сортировочный лоток

Количество элементов:

679

Возраст:

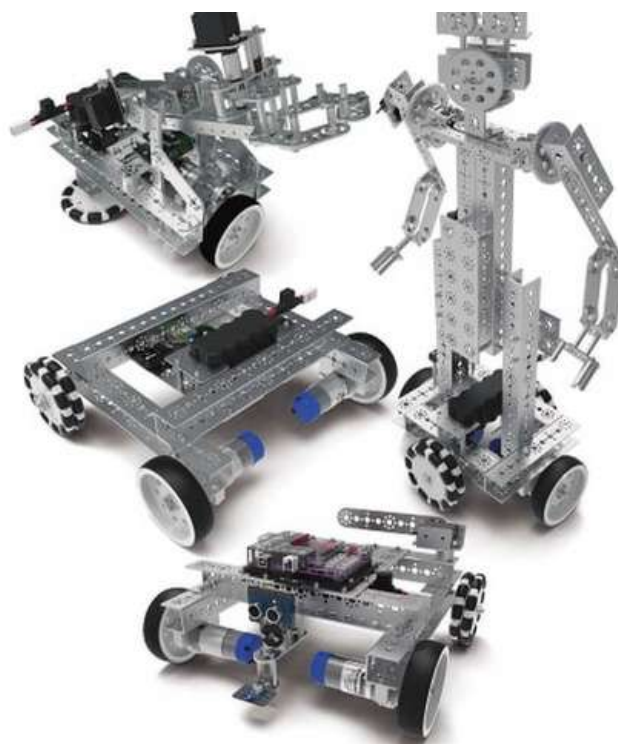
14+

Габариты, мм:

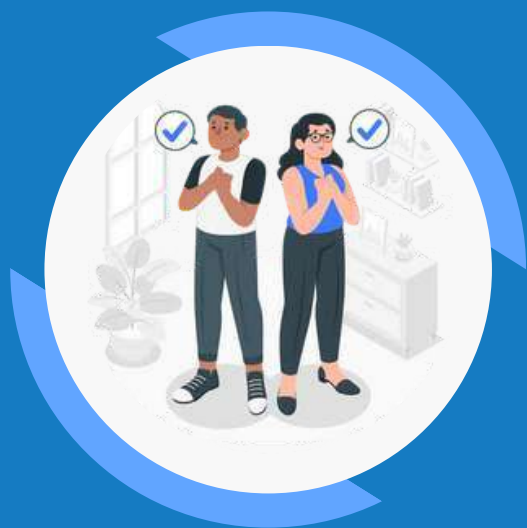
460 x 330 x 440

Вес, кг:

11.5



Чтобы узнать актуальную стоимость
или сделать заказ, позвоните нам по телефону
8 800 444 12 55
или отправьте письмо на почту
zakaz@feba.ru



ЛУЧШИЙ СПОСОБ УЗНАТЬ
О НАШИХ ТОВАРАХ
И УСЛУГАХ — ПОСЕТИТЬ
НАШ САЙТ

 8 800 444 12 55

 feba.ru

 zakaz@feba.ru