

**УНИВЕРСАЛЬНЫЙ ИНТЕРАКТИВНЫЙ
УЧЕБНО-ТРЕНИРОВОЧНЫЙ КОМПЛЕКС СРЕДСТВ
ТУШЕНИЯ ПОЖАРА МКУ-03 (ПРАКТИЧЕСКИЕ ЗАНЯТИЯ
С НАСОСОМ ТИПА НЦПК 40/100 - 4/400
И ОГNETУШИТЕЛЯМИ)**



Артикул: T0700

Тренировочный комплекс идеально подходит **для отработки навыков использования насоса типа НЦПК 40/100-4/400 и огнетушителей курсантами МЧС.**

Включает в себя **2 интерактивных тренажера**, в рамках которого реализованы модели огнетушителей, мультимедийный видеопроектор, системный блок с ПО и акустическую систему.

Интерактивный тренажер огнетушителей

Этот тренажер обеспечивает тренировки по нескольким сценариям. Упражнения распределены по категориям в соответствии с классом пожара (А, А1, А2, В, В1... Д, Е). Цель обучения — помочь участникам точно выполнять задачи, связанные с тушением пожара, а также правильно оценивать ситуацию перед началом работы.

Прежде чем приступить к тушению, необходимо выполнить следующие действия:

- Сообщить по телефону 01 или 112 в пожарную охрану об очаге возгорания (курсанту отвечает виртуальный диспетчер; курсант слушает слова диспетчера в течение 25 секунд и может отвечать на любые задаваемые вопросы);
- Перекрыть газовый кран;
- Отключить электроэнергию (на экране после выполнения данного действия происходит уменьшение интенсивности освещения).

После выполнения всех инструкций курсант выбирает огнетушитель, подходящий для указанного класса пожара, и приступает к тушению.

По итогам курсант получает «зачет» или «незачет».

Интерактивный тренажер насоса

Симулятор пожарного насоса воссоздает процесс всасывания и выпуска противопожарных жидкостей. Аудиосистема имитирует звук двигателя пожарной машины и насоса в различных режимах. Через программу можно выбрать локацию и тип возгорания для практической отработки навыка: на экране будет инсценировано возгорание с заданными параметрами, и курсант сможет приступить к пожаротушению.

Отрабатываются следующие действия:

- Заполнение насоса из цистерны, пожарного гидранта, водоема;
- Управление трансмиссией;
- Работа с пенной запорно-регулирующей арматурой;
- Работа с гидроэлеватором через цистерну;
- Подача огнегасящей жидкости;
- Проверка насоса на сухой вакуум.

Упражнение оценивается по 5-балльной шкале.

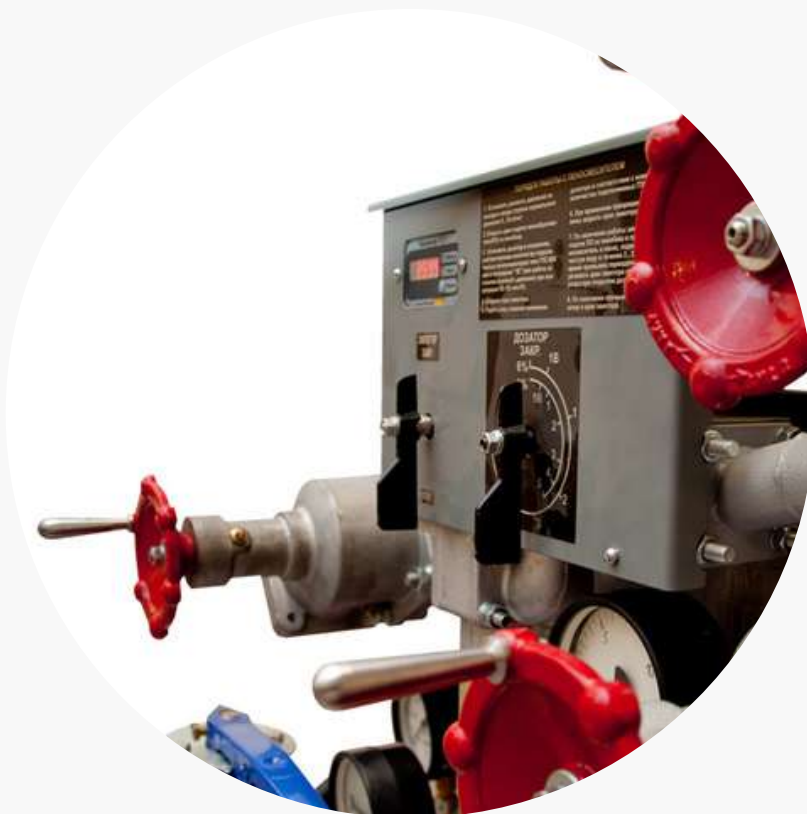
ПО тренажера включает в себя самую **теорию по пожаротушению и тесты по ней**, которые преподаватель может менять и варьировать по своему усмотрению. Также ПО содержит **фильм на тему «Основы пожарной безопасности»** и **встроенный «Виртуальный учитель»**, осуществляющий звуковое сопровождение учащегося.

Экран с изображением на нем представляет собой сенсорную маркерную **панель, на которой можно делать записи**. Система тренажера оснащена **датчиком распознавания «курсант-инструктор»**, что препятствует несанкционированному использованию тренажера.

Тренажеры для пожарных необходимы для минимизации временных и ресурсных затрат во время тушения реального пожара.

С помощью наших тренажерных комплексов обучение пожарному делу будет проходить эффективно.

А эффективность тренировок — залог оперативного реагирования и успешных действий в случае ЧС!



Комплектация:

- Стойка оборудования и огнетушителей на роликах со стендовой частью и отсеками для моделей огнетушителей
- Массогабаритная модель огнетушителя (объем 4-5 л) х6
- Рама насоса с блоком аппаратного модуля на роликах
- Имитатор агрегата вакуумного электрического с блоком управления
- Насос НЦПК 40/100-4/400 с органами управления
- Органы ручного управления газоструйным вакуумным агрегатом, двигателем и трансмиссией
- Интерактивный сенсорный модуль со светодиодами индикацией
- Тестовый блок контроля
- Система автоматического распознавания «курсант/инструктор»
- Проекционный экран со стойкой
- Мультимедийный видеопроектор
- Системный блок
- Беспроводная клавиатура и мышь
- Камера
- Мультимедийный динамик
- Источник бесперебойного питания (ИБП)
- Видеофильм «Инструкция по запуску, эксплуатации и технике безопасности при работе на тренажере»
- Паспорт изделия
- Руководство по эксплуатации
- Инструкция по калибровке
- Описание массогабаритных моделей огнетушителей
- Альбом сценариев
- Методические рекомендации

Материал:

Алюминиевый профиль 20 x 20 мм и 20 x 40 мм, толщина стенки не менее 2 мм

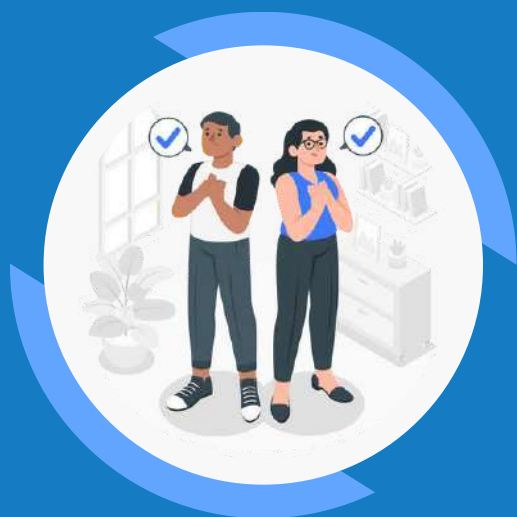
Габариты, мм:

Насос — 1300 x 1400 x 1000 мм; стойка с огнетушителями — 1200 x 795 x 1520 мм; экран — 1800 x 1800 мм; интерактивный сенсорный модуль — 900 x 600 x 30 мм

Вес, кг:

180

Чтобы узнать актуальную стоимость
или сделать заказ, позвоните нам по телефону
8 800 444 12 55
или отправьте письмо на почту
info@feba.ru



ЛУЧШИЙ СПОСОБ УЗНАТЬ
О НАШИХ ТОВАРАХ
И УСЛУГАХ — ПОСЕТИТЬ
НАШ САЙТ

 8 800 444 12 55

 feba.ru

 info@feba.ru