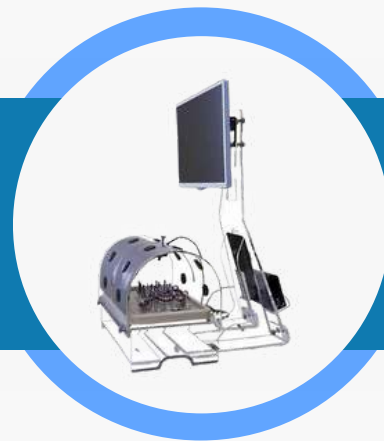


ИНТЕРАКТИВНЫЙ ЛАПАРОСКОПИЧЕСКИЙ ТРЕНАЖЕР ДЛЯ ОТРАБОТКИ БАЗОВЫХ НАВЫКОВ ЛТК-1.02



Артикул: МУ0213

Интерактивный тренажер лапароскопический — это идеальный набор инструментов для оттачивания и освоения лапароскопической техники. Его продуманная конструкция позволяет **легко менять компоненты во время тренировок**.

В комплект входят 12 портов для эндохирургических инструментов, расположенных с обеих сторон бокса, а также ряд приспособлений и материалов для эндохирургической деятельности, включая биологические компоненты. Кроме того, **цифровая камера высокого разрешения** поставляется с креплением, которое можно регулировать по углу и положению внутри манипуляционного бокса.

Корпус бокса предлагает **2 режима обучения** — с возможностью прямого или закрытого оптического наблюдения.

Стойка монитора изготовлена из прозрачного материала и имеет кронштейн, позволяющий изменять высоту, угол и наклон до 24°, а также порты для подключения цифровой камеры высокого разрешения. **Запись любых манипуляций может быть легко осуществлена** на карту памяти через коммутационный блок, который обеспечивает подключение через порт HDMI или передачу изображения по протоколу SDI на дополнительные устройства воспроизведения видео.

Кроме того, этот тренажер **включает 8 руководств, позволяющих пользователям отрабатывать основные лапароскопические навыки**, такие как работа с инструментами, координация рук, подъем и захват, точность и скорость как в интерактивном лапароскопическом тренажере, так и вне его.

Выполняемые упражнения

Кольца и шнуры

- Данное упражнение подразумевает протяжку через кольца шнурков с помощью инструмента лапароскопии по произвольной или заданной траектории

Бусинка на жердочке

- При выполнении данного упражнения с помощью диссектора или зажима по изогнутой жерди проводится бусинка. Движения осуществляются в разных плоскостях и под разными углами

Одежда для штырьков

- При помощи лапароскопических инструментов кольца разного диаметра, расположенные на поддоне тренажера, должны быть захвачены и надеты на вертикальные столбики

Ткань под натяжением

- При использовании данного приспособления испытуемый должен использовать иглодержатель и зажим, чтобы успешно наложить швы на ткани под натяжением

КИ-тренажер

- Выполняя это упражнение, вы сможете приобрести навыки вращения рук в разных плоскостях. Конструкция пособия подразумевает поворот на необходимый угол с целью выведения поперечной балки в одну из сторон

Двухслойная модель кишки

- Представляет собой модуль из двухкомпонентного силикона, предназначенного для отработки навыков эндоскопического шва, наложения ручного и аппаратного анастомоза

Модель ткани для прошивания и выполнения узлов

- Двухкомпонентный силиконовый модуль, предназначенный для оттачивания навыков наложения швов и завязывания узлов на различные края раны и их отслоение друг от друга, представляет собой имитацию тканей, делая выполнение упражнения весьма реалистичным

Гонки по проволоке

- Данное упражнение подразумевает проведение резинового кольца диссектором по проволоке за определенное время

Комплектация:

- Манипуляционный короб
- Пособие № 1 – Кольца и шнурки
- Пособие № 2 – Бусинка на жердочке
- Цифровая камера высокого разрешения
- Стойка для монитора и коммутационного блока
- Телевизор LED 24"
- Коммутационный блок
- Программное обеспечение на электронном носителе информации
- Комплект пособий для отработки практических эндохирургических навыков
- Цифровой таймер
- Сумка для переноски и хранения
- Набор инструментов для эндохирургии
- Паспорт изделия
- Руководство по эксплуатации

Материал:

Поливинилхлорид, двухкомпонентный пластик холодного отверждения, силикон

Габариты, мм:

500 x 700 x 800

Вес, кг:

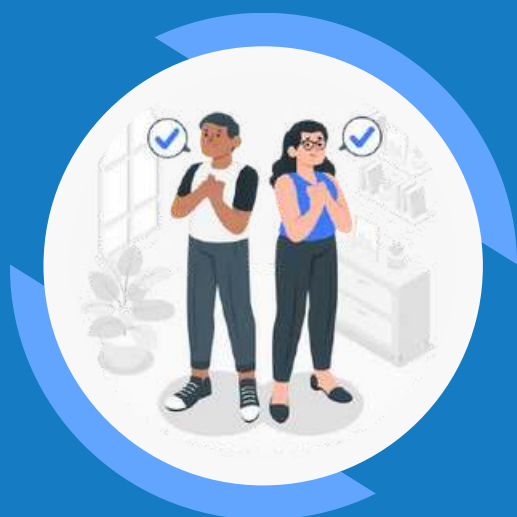
16

Чтобы узнать актуальную стоимость или
сделать заказ позвоните нам по телефону

8 800 444 12 55

или отправьте письмо на почту

info@feba.ru



ЛУЧШИЙ СПОСОБ УЗНАТЬ
О НАШИХ ТОВАРАХ
И УСЛУГАХ — ПОСЕТИТЬ
НАШ САЙТ

 8 800 444 12 55

 feba.ru

 info@feba.ru