

## Лабораторно-диагностический учебный комплекс «Хирургический доступ к органам брюшной полости»



**Артикул: МУ0007**

Этот учебно-лабораторный комплекс включает в себя разнообразные тренажеры **для хирургической практики**. Все они изготовлены **из материала, напоминающего кожу реального человека**.

Тренажеры и моноблок, а также светодинамический стенд, входящие в комплект, **расположены на мобильных стойках, что позволяет обеспечить оптимальную эргономику** в зависимости от имеющегося пространства и учебных целей. Это оборудование также включает лабораторные и диагностические инструменты **для освоения теоретических знаний и оттачивания практических навыков**.

**Тренажер для лапароскопии** позволяет приобрести практические навыки выполнения хирургических вмешательств в органы брюшной полости. Он **реалистично воспроизводит переднюю брюшную стенку**, включая кожу, подкожный жир и мышечные слои. Кроме того, он оснащен взаимозаменяемыми брюшными стенками, представляющими различные типы телосложения (страдающие ожирением, анорексией и нормальные), и обеспечивает реалистичное восприятие процесса инсуффляции во время лапароскопии.

### Оперируемые органы

- печень;
- желчный пузырь;
- желудок;
- поджелудочная железа;
- селезенка;
- двенадцатиперстная кишка;
- все отделы тонкой и толстой кишки.

**Тренажер лапаротомии** — это детализированный анатомический фрагмент нижней части туловища человека, включающий печень с желчным пузырем, желудок, поджелудочную железу, селезенку, двенадцатиперстную кишку и предельно реалистичные органы тонкой и толстой кишки. Тренажер **оснащен слоями кожи, подкожно-жировой клетчаткой и мышцами**. Также **предусмотрена смена брюшных стенок** на нормальную или увеличенную от ожирения. Тренажер поставляется с полным набором реалистичных деталей, создающих впечатление настоящей хирургической процедуры при лапаротомическим доступе!

**Светодинамические интерактивные стенды** комплекта — это панели, отражающие учебную информацию об области живота и передней брюшной стенки. В структуру данного устройства интегрированы чувствительные датчики для управления стендом посредством интерактивных сигналов от приемных и передающих устройств. Тренажер **имеет 2 режима работы: «Обучение» и «Контроль»**.

- **Обучение**

На панели управления в нижней части стенда выбирается опция, в результате чего в этом месте появляется световая индикация, а автоматическая программа выдает информацию о конкретном расположении и анатомических особенностях органа/ткани

- **Контроль**

Программное обеспечение генерирует случайный вопрос — при правильном или неправильном ответе загорается соответствующий светодиод

Программное обеспечение моноблока учебного комплекса предлагает **интуитивно понятный пользовательский интерфейс**, позволяющий Вам **заполнять и изменять данные** с помощью USB-накопителя. Кроме того, при наличии доступа в Интернет он позволяет проводить **удаленные консультации, обмениваться данными и участвовать в медицинских конференциях и форумах**, чем значительно интенсифицирует учебную практику!

### Комплект поставки:

- Лабораторный стол с интегрированным моноблоком на мобильной стойке, с интерактивными светодинамическими стендами, ящиками для хранения сменного (запасного) материала
- Фрагмент нижней части туловища человека x2
- Ножницы с двумя острыми концами прямые 14см
- Пинцет анатомический 16 см
- Скальпель брюшистый средний (СБ-4s) J-15-017
- Иглодержатель 16см общехирургический
- Иглы атр. с нитью полиамид.плетен.капрон.стер.дл.0,75м.,м.р.3 (2/0)
- Иглы атравматические с нитью полиэфир. плетен. лавсан дл.0,75 м. м.р.2 (3/0)
- Игла Вереша
- Троакары
- Зонд-пальпатор
- Ранорасширитель Коллина
- Шпатель Ревердена
- Лапароскоп с осветителем и камерой
- Паспорт изделия
- Руководство по эксплуатации
- Методические рекомендации

### Материал:

АБС поливинилхлорид, МДФ 6 мм, силикон, двухкомпонентный пластик холодного отверждения, металлический профиль

### Габариты, мм:

2200 x 700 x 1700

### Вес, кг:

120

## Дополнительные фотографии



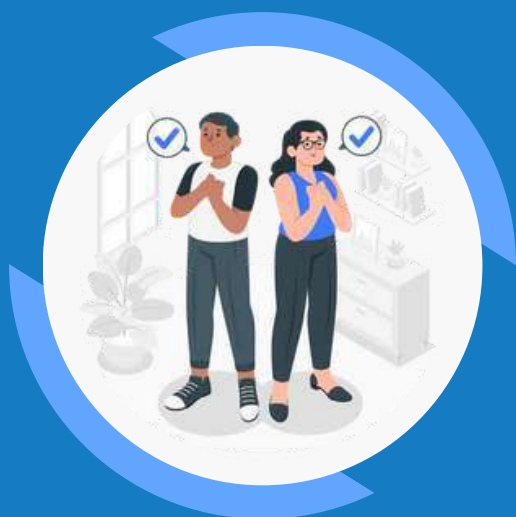
## Дополнительные фотографии



## Дополнительные фотографии



Чтобы узнать актуальную стоимость  
или сделать заказ, позвоните нам по телефону  
**8 800 444 12 55**  
или отправьте письмо на почту  
**zakaz@feba.ru**



ЛУЧШИЙ СПОСОБ УЗНАТЬ  
О НАШИХ ТОВАРАХ  
И УСЛУГАХ — ПОСЕТИТЬ  
НАШ САЙТ

 8 800 444 12 55

 feba.ru

 zakaz@feba.ru