

Стоматологический тренажер «ТС-Т.01»



Артикул: МУ0133

Стоматологический тренажер представляет собой модель головы человека с торсом и плечами, которую можно разместить и зафиксировать в стоматологическом кресле. Он был разработан **для сокращения времени замены дентомоделей**, оснащен коленным механизмом с двумя одновременными движениями: вращательным относительно горизонтальной оси тренажера и поступательным относительно вертикальной оси, с двумя сферическими фиксаторами для улучшения эргономики.

Модель головы покрыта эластичным, прочным материалом.

Состав манекена

- строение межзубных промежутков;
- строение пришеечной области корней;
- строение жевательных поверхностей и коронок;
- строение десны и неба;
- строение фронтальных зубов;
- лицевая маска.

В комплект входит регулируемый артикулятор, **воспроизводящий все движения нижней челюсти**. Тренажер медицинский для стоматологии имеет **возможность регулировки высоты под различные модели челюстей и защиту от механических повреждений**.

Использование данного устройства **позволяет сократить время, затрачиваемое на замену тренировочных денто-моделей, в среднем с 3 до 5 минут**.

Комплектация:

- Модель головы человека с торсом и плечами со встроенным артикулятором
- Денто-модель верхней и нижней челюстей ЧВН-32
- Лицевая маска
- Отвертка
- Крепежные элементы
- Кейс для транспортировки и хранения
- Паспорт изделия с руководством по эксплуатации

Материал:

Листовой алюминий, поливинилхлорид, полиуретан

Габариты, мм:

720 x 480 x 350

Вес, кг:

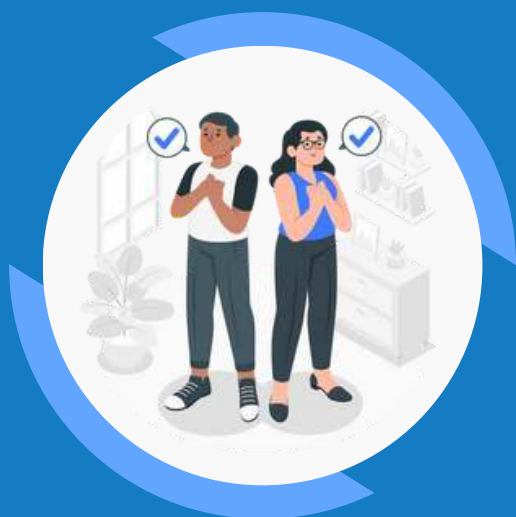
6.2



ДОПОЛНИТЕЛЬНЫЕ ФОТОГРАФИИ



Чтобы узнать актуальную стоимость
или сделать заказ, позвоните нам по телефону
8 800 444 12 55
или отправьте письмо на почту
info@feba.ru



ЛУЧШИЙ СПОСОБ УЗНАТЬ
О НАШИХ ТОВАРАХ
И УСЛУГАХ — ПОСЕТИТЬ
НАШ САЙТ

 8 800 444 12 55

 feba.ru

 info@feba.ru