

Модели шеек матки с вариантами патологий



Артикул: МУ0114

В тренажере медицинском для акушерства и гинекологии представлены **6 анатомических моделей шейки матки** в масштабе, а также частые виды патологий, которые могут встречаться в этом органе.

Имитируемые патологии

- рак шейки матки;
- гнойный цервицит;
- эрозия шейки матки;
- киста (наботовой железы) шейки матки;
- полипоз шейки матки;
- разрывы шейки матки.

Манекен матки предназначен для использования в рамках учебного процесса **в медицинских университетах, колледжах и женских консультациях.**

Комплектация:

- Планшет с моделями
- Паспорт изделия с руководством по эксплуатации
- Методические рекомендации

Материал:

Двухкомпонентный пластик холодного отверждения, силикон, МДФ 16 мм, поливинилхлорид

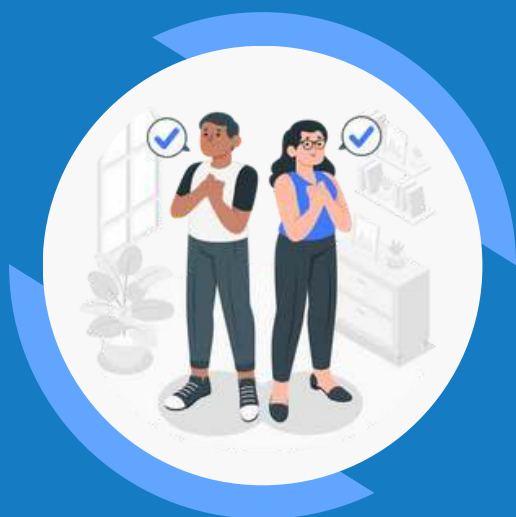
Габариты, мм:

230 x 300 x 40

Вес, кг:

1.15

Чтобы узнать актуальную стоимость
или сделать заказ, позвоните нам по телефону
8 800 444 12 55
или отправьте письмо на почту
zakaz@feba.ru



ЛУЧШИЙ СПОСОБ УЗНАТЬ
О НАШИХ ТОВАРАХ
И УСЛУГАХ — ПОСЕТИТЬ
НАШ САЙТ

 8 800 444 12 55

 feba.ru

 zakaz@feba.ru