

Модель скелета кисти человека



Артикул: МУ0108

Эта 3D модель кисти — идеальное воспроизведение сложных костей, составляющих скелет человеческой руки. Внутренние структуры как костной ткани, так и коротких трубчатых костей тщательно воспроизведены, а полимерные материалы подобраны таким образом, чтобы обеспечить вес, плотность и эластичность, аналогичные настоящей руке.

3D модель кисти руки идеально подходит для изучения анатомии руки, оттачивания хирургических навыков в травматологии, воспроизведения переломов костей и их реконструкции с практическими операциями, и даже для сборки скелета нижней конечности или полного скелета человека.

Комплектация:

- Модель скелета кисти человека
- Паспорт изделия

Материал:

Пенополиуретан, двухкомпонентный пластик холодного отверждения, силикон

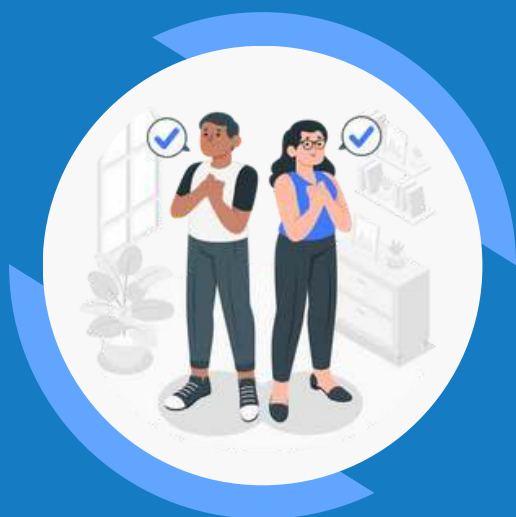
Габариты, мм:

115 x 115 x 230

Вес, кг:

0.075

Чтобы узнать актуальную стоимость
или сделать заказ, позвоните нам по телефону
8 800 444 12 55
или отправьте письмо на почту
zakaz@feba.ru



ЛУЧШИЙ СПОСОБ УЗНАТЬ
О НАШИХ ТОВАРАХ
И УСЛУГАХ — ПОСЕТИТЬ
НАШ САЙТ

 8 800 444 12 55

 feba.ru

 zakaz@feba.ru