

Тренажерный комплекс «Макет автомобиля скорой медицинской помощи» с имитацией движения



Артикул: МУ0320

Мобильный медицинский комплекс предназначен **для обучения** практическим навыкам и командным действиям **бригад скорой помощи**.

Комплекс состоит из полноразмерного макета салона автомобиля скорой медицинской помощи (класс «С») с установленной в него мебелью, оснащен различным медицинским оборудованием. Конструкция тренажера изготовлена **из прочного материала** и включает двухступенную динамическую платформу с пневмоприводами, на которой поддерживается салон. Внутренняя и внешняя обшивка, а также пол имеют гладкие поверхности, которые **устойчивы к моющим и дезинфицирующим средствам**. Таким образом, тренажерный комплекс является **идеальной репликой салона скорой медицинской помощи**, представляя собой интерактивное обучающее окружение для бригад скорой помощи.

Используя динамическую платформу, бригада скорой помощи может воспринимать множество сложных нагрузок и переживаний, характерных для езды в настоящем автомобиле (неровность дороги, тряска, крен). Это **поможет бригаде лучше приспособиться к условиям дорожного движения**, достичь высокого уровня безопасности и снизить процент аварий.

Комплектность мебели

- стойка с умывальником и ящиком для медицинских принадлежностей (крышка умывальника может использоваться в качестве письменного столика);
- открытый нижний шкаф для медицинских упаковок со стойкой для крепления медицинского оборудования;
- стойка для медицинских упаковок, состоящая из трех открытых полок;
- подпотолочная двухсекционная полка со сдвижными створками;
- подпотолочный ящик с дверцей, снабженный подъемным механизмом и замком;
- шкаф для кислородных баллонов с открытой полкой в верхней части шкафа.

Тренажер **снабжен оригинальным приемным устройством и транспортными носилками**, в которые, в свою очередь, **встроена пневматическая пружина** для регулирования угла наклона в головной/нижней частях. Также носилки имеют **ремни безопасности и**, что самое важное, **матрас из водонепроницаемого материала**, который долго прослужит в целях обучения медперсонала! Дополнительные колеса носилки значительно **облегчат ее «загрузку» в авто** — это сможет сделать **даже 1 человек!**

Также **возможна реализация транспортировки новорожденного**: для этого в передвижном медицинском комплексе **предусмотрен соответствующий бокс**. Тренажер укомплектован интерактивным многофункциональным **роботом-тренажером для оказания первой помощи подросткам**. Внешний вид тренажера создается с помощью **реалистичных материалов, имитирующих ткани человеческого тела**, а голова, руки и ноги — подвижны в суставах, что позволяет придать тренажеру устойчивое боковое положение на левой стороне.

Его функционал охватывает **9 режимов работы**, которые могут быть управляемы через беспроводной пульт или ПО, установленное на компьютере пользователя.

Анатомические ориентиры работа-тренажера

- мышцы шеи, ключицы и хрящи гортани (пальпация пульса)
- реберные дуги и мечевидный отросток (прекардиальный удар)
- рельеф мышц бедра и коленного сустава (для наложения жгута)

Функциональность работа-тренажера	
Отрабатываемые навыки	Фиксируемые показатели
<ul style="list-style-type: none">• первая медицинская помощь при клинической смерти (метод 30:2, безвентиляционная реанимация, прекардиальный удар);• оказание помощи больному в бессознательном состоянии;• оказание помощи при переломе костей голени;• оказание помощи при ранении бедренной артерии.	<ul style="list-style-type: none">• недостаточная глубина компрессии;• недостаточный объем вдоха;• излишний объем вдоха;• неправильное положение головы при ИВЛ;• неправильное положение рук при проведении непрямого массажа сердца.

Все оборудование работает **от 5-ти розеток: 3 по 12В и 2 по 220В.**

В салоне расположено **кресло, которое можно повернуть на 360°**, и банкетка, снабженная поясничной и подголовной подушками. Чтобы обеспечить безопасность, каждое сидение выполнено **с трехточечными ремнями.**

Данный учебный комплекс особенен тем, что в нем **уже собраны все необходимые для обучения тренажеры.** Вам не надо искать и подбирать их самостоятельно!

Комплект поставки:

- Тренажер с установленными в нем мебелью, электрооборудованием и системой газоснабжения
- Интерактивный многофункциональный робот-тренажер подростка
- Санитарные салфетки для проведения искусственной вентиляции легких х30
- Учебная маска с комплектом сменных односторонних клапанов х3
- Пенополиэтиленовый коврик
- Спортивный костюм
- Транспортировочная сумка
- Аптечка
- Мешок Амбу для искусственной вентиляции легких
- Учебный видеофильм «Оказание первой помощи на тренажер-манекене» на электронном носителе информации
- Мультимедийное программное обеспечение на электронном носителе информации
- Кабель с зажимами для подключения автономного источника питания 12 В (для эксплуатации в полевых условиях)
- USB-кабель х2
- Кабель для подключения электропитания
- Приемное устройство
- Носилки транспортные
- Транспортный инкубатор тканевый для новорожденного
- Стремянка для сборки и разборки тренажера
- Паспорт изделия
- Руководство по эксплуатации

Материал:

Каркас — алюминиевый профиль 60 x 40 мм толщиной 2-3 мм, стальной профиль; подставка — стальной прокат; обшивка — композит; мебель — ламинированная ДСП

Габариты, мм:

Без ограждения — 3572 x 2974 x 2503 мм; с ограждением — 5355 x 4155 x 2503 мм

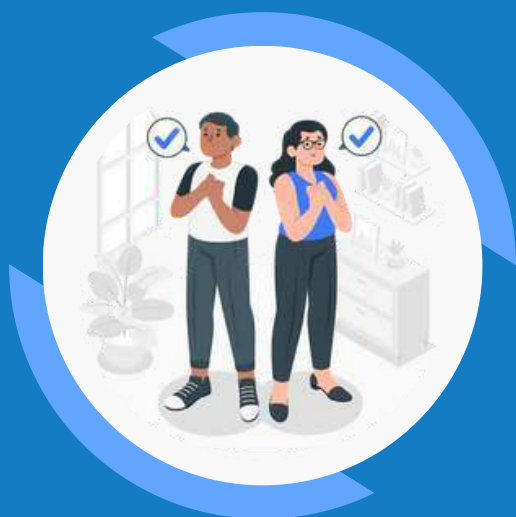
Вес, кг:

1300

Дополнительные фотографии



Чтобы узнать актуальную стоимость
или сделать заказ, позвоните нам по телефону
8 800 444 12 55
или отправьте письмо на почту
zakaz@feba.ru



ЛУЧШИЙ СПОСОБ УЗНАТЬ
О НАШИХ ТОВАРАХ
И УСЛУГАХ — ПОСЕТИТЬ
НАШ САЙТ

 8 800 444 12 55

 feba.ru

 zakaz@feba.ru