

ЛАБОРАТОРНО-ДИАГНОСТИЧЕСКИЙ УЧЕБНЫЙ КОМПЛЕКС «СКЕЛЕТ ЧЕЛОВЕКА»



Артикул: МУ0048

Этот учебно-лабораторный комплекс обеспечивает интерактивное визуальное представление костного скелета человека (в виде классической медицинской модели), позволяя пользователям получить и сохранить глубокое понимание анатомии.

Тренажер **оснащен информационными панелями**, которые предлагают подробные объяснения различных частей скелетной структуры и типов соединений между костями. Комплекс также **включает муляжи костей из различных частей человеческого тела**, модель черепа, наборы позвонков, крестца, копчика и муляж одного среднего грудного позвонка.

Кроме того, в комплекте **предусмотрены инструменты** для внутрикостных инъекций, а также оборудование для оказания первой помощи при вывихах и переломах.

Удобное программное обеспечение моноблока, идущего в комплекте к модели скелета человека, позволяет преподавателям удобно **заполнять и изменять данные** с помощью USB-накопителя. Оно обеспечивает **простой в использовании интерфейс**. Кроме того, моноблок **имеет доступ в Интернет**, что позволяет проводить **удаленные учебные занятия, обмениваться данными, участвовать в медицинских конференциях и дискуссиях** в режиме онлайн.

Функциональные возможности ПО

- изучение основных составных частей и функций скелета человека;
- изучение особенностей клеточного и химического состава костной ткани, строение костной ткани;
- изучение типов соединения костей и их характеристики;
- изучение строения, функций суставов, классификации суставов (по числу суставных поверхностей, по форме суставных поверхностей и числу осей вращения);
- изучение способов оказания первой помощи при вывихах и переломах;
- проведение семинарских занятий и лекций;
- проведение тестирования обучающегося по пройденному материалу.

Комплектация:

- Тренажерный комплекс
- Модель скелета человека
- Муляжи отдельных частей скелета: модель коленного сустава, модель грудного и шейного позвонков, модель плечевого сустава, модель межпозвоночной грыжи, модель строения костной ткани, модель черепа
- Комплект инструментов и средств для оказания первой помощи: шприц для внутрикостных инъекций, модели иммобилизационных шин для верхних и нижних конечностей
- Лабораторный стол с системой хранения инструментов и сменного материала
- Светодинамический стенд
- Паспорт изделия
- Руководство по эксплуатации

Материал:

Каркас стенда из алюминиевого профиля, МДФ, органическое стекло, крепежные и декоративные элементы

Габариты, мм:

2200 x 700 x 1700

Вес, кг:

120



ДОПОЛНИТЕЛЬНЫЕ ФОТОГРАФИИ

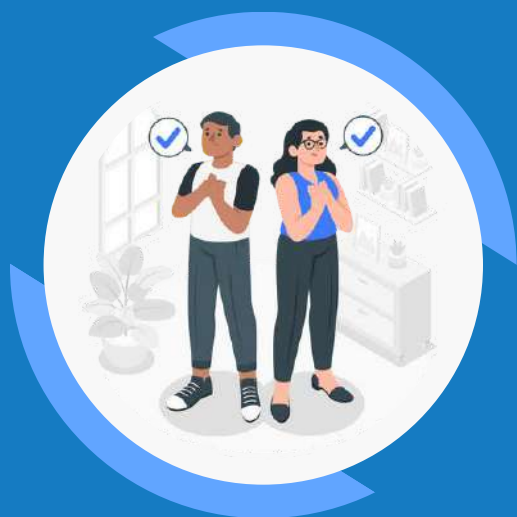


Чтобы узнать актуальную стоимость
или сделать заказ, позвоните нам по
телефону

8 800 444 12 55

или отправьте письмо на почту

info@feba.ru



ЛУЧШИЙ СПОСОБ УЗНАТЬ
О НАШИХ ТОВАРАХ
И УСЛУГАХ — ПОСЕТИТЬ
НАШ САЙТ

 8 800 444 12 55

 feba.ru

 info@feba.ru