

Лабораторно-диагностический учебный комплекс «Мочеполовая система»



Артикул: МУ0032

Учебно-лабораторный комплекс включает в себя универсальные тренажеры и методические пособия, предназначенные **для изучения теоретического материала и отработки практических навыков в сфере урологии как новичками, так и профи своего дела.** Все манекены-тренажеры для обучения выполнены **из материала, похожего на реальные человеческие ткани.**

Тренажерный комплекс включает в себя **проктологический тренажер** для обучения навыкам пальцевого обследования предстательной железы. Он представляет собой анатомическую модель тазового и частично бедренного отделов тела человека при классическом положении. Максимально задействовано ягодичное пространство и анальное отверстие для проникновения внутрь и воссоздания просвета прямой кишки человека. Модель предстательной железы **находится в съемном блоке**, который надежно фиксируется благодаря специальному замку. В блок входят **модели нормы и различных патологических изменений** — аденомы и карциномы (одно- и двухдолевые).

Тренажер катетеризации мочевого пузыря у мужчин представляет из себя анатомически правильную модель туловища и сменный наружный половой орган, аналогичный мужскому и предназначен для отработки соответствующих навыков. Тренажер имеет ряд функциональных особенностей, значительно интенсифицирующих Вашу практику!

Функциональные особенности

- возможность выполнения действий по введению мочевого катетера в уретру как на реальном пациенте;
- наличие резервуара для жидкости и специального клапана, имитирующего сфинктер, что обеспечивает реализм процедуры катетеризации;
- при правильном введении катетера по нему начинает поступать жидкость;
- возможность демонстрации правильного положения пениса для проведения катетера с минимальным дискомфортом для пациента;
- возможность использования тренажера для обучения навыкам гигиены.

Помимо тренажера катетеризации мочевого пузыря, в комплекте предусмотрен **тренажер катетеризации уретры у мужчин**. Представлен в виде мужского таза в разрезе и включает в себя прямую кишку на срезе, семенной пузырек, внешние половые органы, мочевой пузырь и простату.

Данный медицинский учебный комплекс обеспечит Вас всем необходимым для достижения ощутимых результатов! Так, **светодинамический интерактивный стенд**, входящий в поставку, предоставляет обучающимся возможность изучить анатомию мочевых органов, а **моноблок** оснащен профильным ПО, обладающим широкими возможностями обучения!

Возможности программного обеспечения

- наблюдение за ходом диагностических исследований;
- изучение анатомии, признаков заболеваний и методов их лечения;
- тестирование по выбранному материалу;
- организация удаленных консультаций.

Для редактирования информации на моноблоке не требуется участие поставщика: это Вы сможете сделать сами с помощью USB-носителя. Также у моноблока имеется **доступ в Интернет для проведения семинаров, онлайн-встреч или лекций**.



Комплект поставки:

- Лабораторный стол с ящиками для хранения сменного (запасного) материала
- Моноблок на мобильной стойке
- Интерактивный светодинамический стенд
- Тренажер для освоения навыков ректального обследования предстательной железы.
- Тренажер для отработки навыков цистоскопии
- Тренажер для катетеризации мочевого пузыря у мужчин
- Тренажер для отработки навыков катетризации уретры у мужчин
- Комплект медицинских инструментов
- Паспорт изделия
- Руководство по эксплуатации

Материал:

Алюминиевый профиль, МДФ, органическое стекло, крепежные и декоративные элементы, силикон, полиуретан

Габариты, мм:

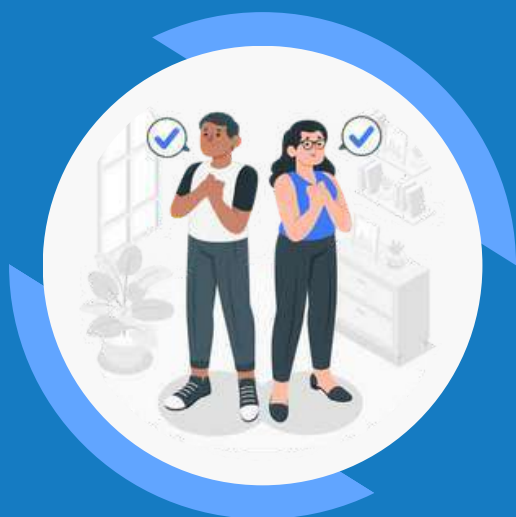
2200 x 700 x 1700

Вес, кг:

50



Чтобы узнать актуальную стоимость
или сделать заказ, позвоните нам по телефону
8 800 444 12 55
или отправьте письмо на почту
zakaz@feba.ru



ЛУЧШИЙ СПОСОБ УЗНАТЬ
О НАШИХ ТОВАРАХ
И УСЛУГАХ — ПОСЕТИТЬ
НАШ САЙТ

 8 800 444 12 55

 feba.ru

 zakaz@feba.ru