

# Тренажер для действий на дыхательных путях взрослого



**Артикулы: 1018851**

## Назначение

Тренажер интубации используется для обучения и тренировки специалистов медицинской сферы, таких как врачи, медицинские сестры и фельдшеры, врачи реаниматологи и анестезиологи, а также студентов медицинских и медицинских колледжей. Основная цель тренажера состоит в обучении правильной технике интубации, то есть введения дыхательной трубки в дыхательные пути пациента.

## Особенности

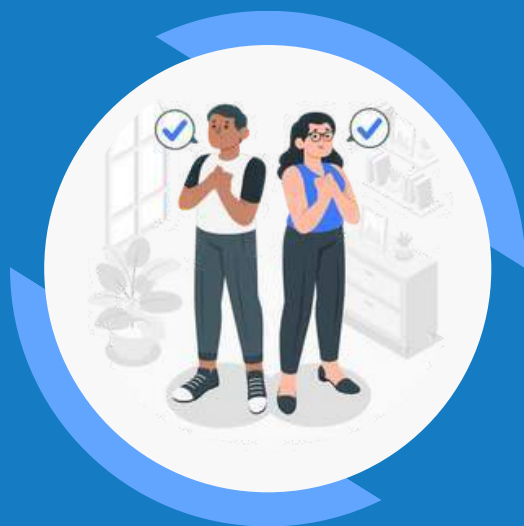
- Манекен для интубации является передовым средством практики на дыхательных путях благодаря своему естественному тактильному ощущению и точному зрительному отображению анатомии
- Изделие легко устанавливается на подставку
- **Способен имитировать ларингоспазм и отек языка**
- Воздушные мешки, изображающие легкие и желудок, сделаны видимыми для более удобного определения успешности интубации
- Все анатомические ориентиры отчетливо видны, а голосовые связки выделены для удобства наблюдения
- **При неправильной технике интубирования верхние зубы могут сломаться**
- Подставка манекена для интубации крепится на поверхности с помощью присосок
- Стенка брюшной полости — подъемная

Модели	<a href="#">арт. 1012740</a>	<a href="#">арт. 1020961</a>	<a href="#">арт. 1005633</a>	<a href="#">арт. 1005780</a>	<a href="#">арт. 1017871</a>	<a href="#">арт. 1019249</a>	<a href="#">арт. 1021583</a>	<a href="#">арт. 1019928</a>	<a href="#">арт. 1018851</a>	<a href="#">арт. 1005774</a>
Голова/ туловище	Мужская голова	Мужская голова на плоской опоре	Мужская голова на плоской опоре	Мужская голова на плоской опоре	Туловище с женской головой	Мужская голова на плоской опоре	Мужская голова	Мужское туловище	Мужская голова на плоской опоре	Мужская голова на плоской опоре
Идеально для	Вводных курсов	Вводных и углублен ных курсов	Тестиров ания и практики Combitub e®	Обучения спасению и углублен ного обучения обеспече нию проходим ости дыхатель ных путей	Обучения приемам в случае труднопро ходимых дыхатель ных путей и СЛР	Углублен ного обучения обеспече нию проходим ости дыхатель ных путей	Ларингос копии с вспомога тельной аспираци ей и очистки дыхатель ных путей	Обучения обеспече нию проходим ости дыхатель ных путей и СЛР	Крикотир еотомии и специаль ных методик обеспече ния проходим ости дыхатель ных путей	Обучения обеспече нию проходим ости дыхатель ных путей при спасении и изучения анатомии

Модели	<a href="#">арт. 1012740</a>	<a href="#">арт. 1020961</a>	<a href="#">арт. 1005633</a>	<a href="#">арт. 1005780</a>	<a href="#">арт. 1017871</a>	<a href="#">арт. 1019249</a>	<a href="#">арт. 1021583</a>	<a href="#">арт. 1019928</a>	<a href="#">арт. 1018851</a>	<a href="#">арт. 1005774</a>
Пальцевая слепая интубация	+	+	+	—	+	+	+	+	—	—
Ларингоспазм и отек языка	—	+	—	—	—	+	—	—	+	+
Поднятые стенки брюшной полости	—	+	—	—	—	—	—	—	+	+
Аспирация	+	+	+	+	+	+	+	+	—	—
Выдвижение нижней челюсти	—	—	+	—	+	—	—	—	—	—
Определяемый пальпацией пульс сонной артерии	+	—	—	—	+	+	+	+	—	—
Введение E.T., E.O.A., P.T.L, L.M.A., Combitube® и ларингеальной трубки	+	+	+	Только LMA и Combitube®	+	+	+	+	—	—

Модели	<a href="#">арт. 1012740</a>	<a href="#">арт. 1020961</a>	<a href="#">арт. 1005633</a>	<a href="#">арт. 1005780</a>	<a href="#">арт. 1017871</a>	<a href="#">арт. 1019249</a>	<a href="#">арт. 1021583</a>	<a href="#">арт. 1019928</a>	<a href="#">арт. 1018851</a>	<a href="#">арт. 1005774</a>
Дополнительные функции	Может присоединяться к любому манекену взрослого CRiSis®	Может присоединяться к любому манекену взрослого CRiSis®	Может присоединяться к любому манекену взрослого CRiSis®	Прочная конструкция и двойное легкое	Прочная конструкция и двойное легкое	Прочная конструкция и двойное легкое	Жесткий аспирационный катетер отводит нижнюю челюсть и язык, позволяя ввести ларингоскоп	Прочная конструкция и двойное легкое	Реалистичная кожа, устойчивая к повреждениям при агрессивной интубации	Изучение легочного круга кровообращения и полостей ротоглотки и/носоглотки
Поднять стенки брюшной полости	—	+	—	—	—	—	—	—	+	+
Аспирация	+	+	+	+	+	+	+	+	—	—
Выдвижение нижней челюсти	—	—	+	—	+	—	—	—	—	—
Определаемый пальпацией пульс сонной артерии	+	—	—	—	+	+	+	+	—	—

Чтобы узнать актуальную стоимость  
или сделать заказ, позвоните нам по телефону  
**8 800 444 12 55**  
или отправьте письмо на почту  
**zakaz@feba.ru**



ЛУЧШИЙ СПОСОБ УЗНАТЬ  
О НАШИХ ТОВАРАХ  
И УСЛУГАХ — ПОСЕТИТЬ  
НАШ САЙТ

 8 800 444 12 55

 feba.ru

 zakaz@feba.ru